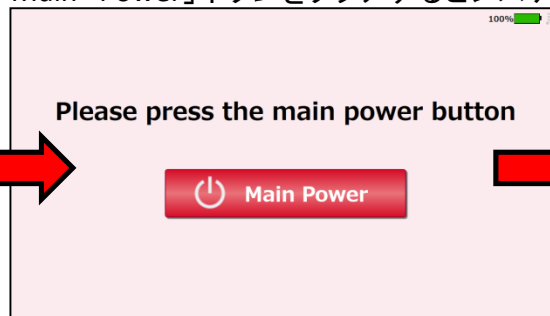


# 新泉山館 201教室 タッチパネル操作 システムフロー ( Use a projector プロジェクターを利用する)

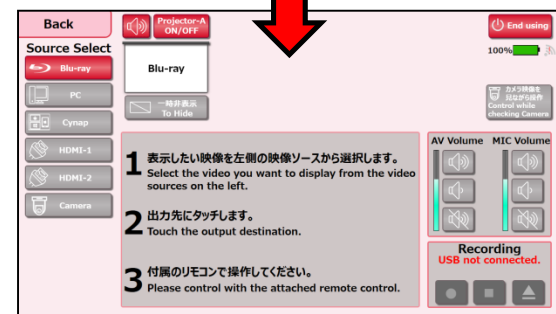
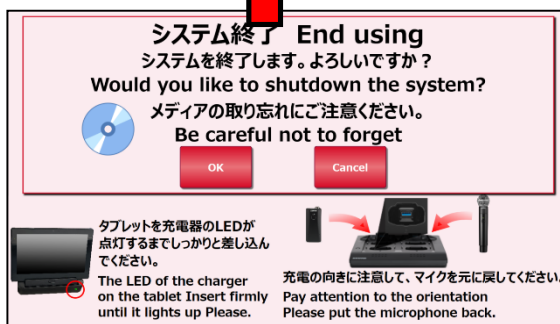
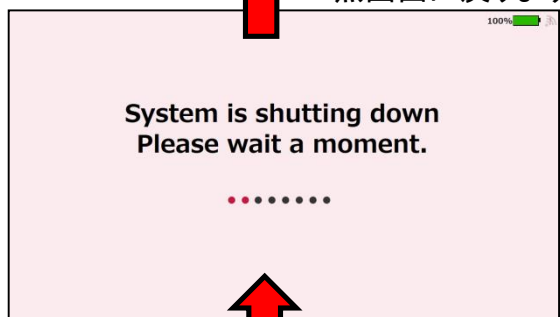
黒画面をタッチします。



「Main Power」ボタンをタッチするとシステムが起動します。



黒画面に戻ります。



「End using」ボタンを押すと、  
システム終了確認画面が表示されます。

各利用パターンを選択します。



新泉山館 201教室 タッチパネル操作  
メイン画面 ( Use a projector プロジェクターを利用する)

プロジェクターのON/OFF  
映像選択、スクリーン操作を行います。

映像選択、音量調整等を行います。

ONにすることで合同モード  
になります。

システムを終了します。

タブレットの  
充電状態を  
表示します。

音量を  
調整します。

収録操作を  
行います。  
(→詳細はP.6へ)

操作説明等を表示します。

設置PC

The screenshot shows a touch panel interface with several sections:

- Back**: A button to return to the previous screen.
- Source Select**: A list of video sources including Blu-ray, HDMI-1, HDMI-2, RGB, VHS, OHC, and Camera.
- Projector ON/OFF**: A red button to toggle the projector.
- Screen**: Controls for the screen, including UP, STOP, and DOWN buttons, and a '一時非表示 To Hide' option.
- AV Volume** and **MIC Volume**: Sliders and buttons for adjusting audio levels.
- Recording**: A section indicating 'USB not connected' with playback, stop, and record buttons.
- End using**: A power button to end the system.
- 100%**: A battery status indicator.
- カメラ映像を見ながら操作 Control while checking Camera**: A button to enable camera control.
- 合同モード**: A button to enter contract mode.

Three numbered instructions are displayed in the center:

- 1 表示したい映像を左側の映像ソースから選択します。  
Select the video you want to display from the video sources on the left.
- 2 出力先にタッチします。  
Touch the output destination.
- 3 付属のリモコンで操作してください。  
Please control with the attached remote control.

# 新泉山館 201教室 タッチパネル操作 メイン画面 ( Use a projector プロジェクターを利用する)

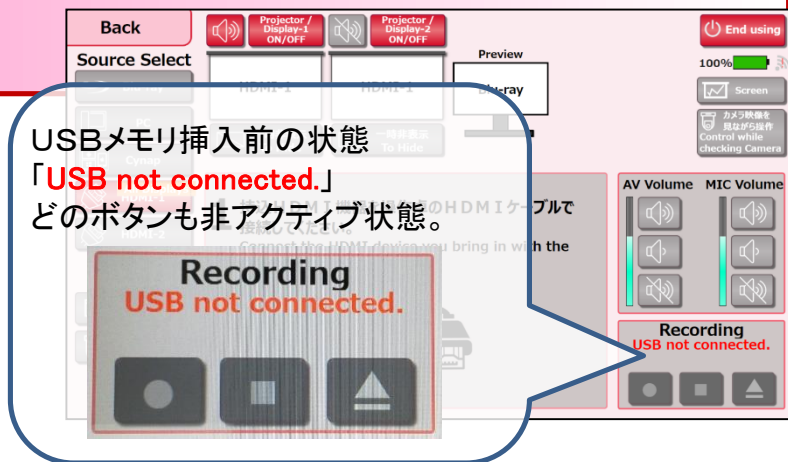
映像選択、音量調整等を行います。

The image shows a touch panel interface for a projector. At the top, there are buttons for 'Back', 'Projector ON/OFF', 'Screen' (with UP, STOP, DOWN buttons), and 'End using'. Below these are 'Source Select' options: Blu-ray, HDMI-1, HDMI-2, RGB, VHS, OHC (highlighted in red), and Camera. A '一時非表示 To Hide' button is also present. On the right, there is a '合同モード' button and a 'カメラ映像を見ながら操作 Control while checking Camera' button. A battery indicator shows 100%. In the center, there are two numbered instructions: 1. 'Turn on the power Put the document under the camera' with an image of a document under a camera and a red arrow pointing to a 'Power' button. 2. 'Zoom to adjust size You can adjust it with the button.' with an image of a zoom control panel and a red arrow pointing to a 'Zoom Button'. On the right, there are 'AV Volume' and 'MIC Volume' sliders and buttons. At the bottom right, there is a 'Recording' section with the text 'USB not connected.' and three buttons.

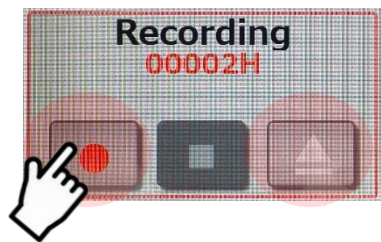
新泉山館 201教室 タッチパネル操作  
メイン画面 ( Use the microphone マイクを利用する)



# 後方カメラのUSB収録対応教室の利用マニュアル



①USBメモリ挿入し認識されると「00002H(任意の数字)」の表示になります。「Recボタン」を押して録画開始。



②録画が開始されると「Recording」の表示になります。「停止ボタン」がアクティブ化。

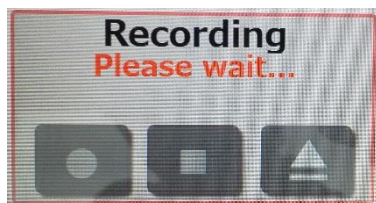


③録画を終了するときは「停止ボタン」を押します。



④「Please wait...」の表示の間は、そのまま待ちます。

\* USBメモリを抜かないでください。



⑤「Please wait...」の表示が消え、最初の表示「00002H」に戻ったら、「取り出し」ボタンを押します。



⑥「take the usb out of the device」の表示に変わったら、USBメモリを取り出し可能です。

