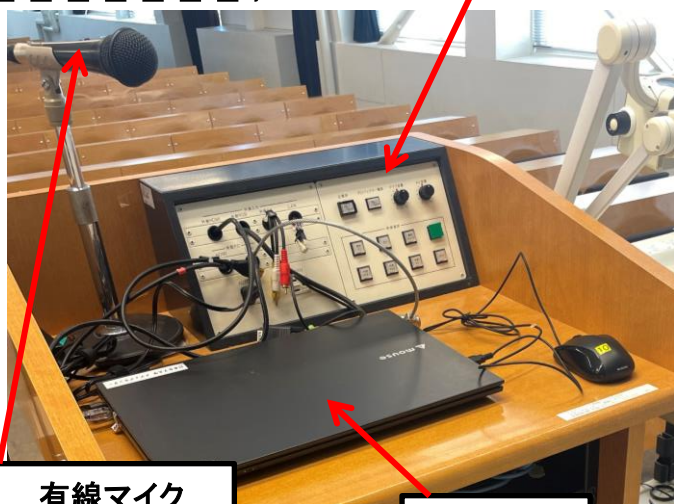


<香雪館501教室用>AV機器マニュアル

2024年2月 更新

教室機器概要

卓上機器



ラック内機器



サイドラック(上段)機器



サイドラック(下段)機器

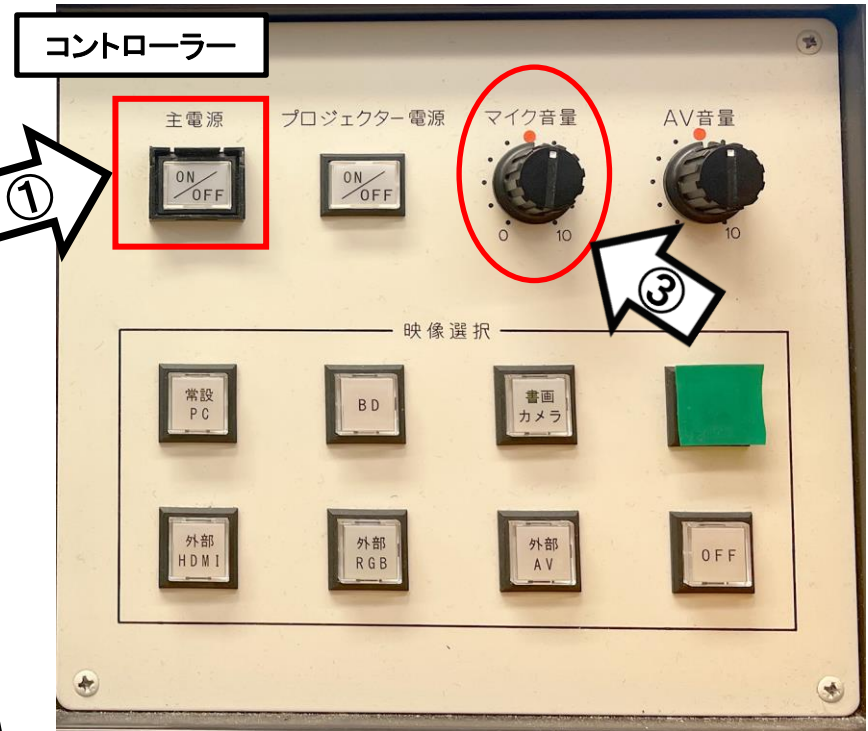
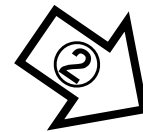


マイクの使い方

①「主電源」 ON

②各種マイクスイッチ ON

③マイク音量調整



有線マイクスイッチ



無線マイクスイッチ



使用後は主電源スイッチ OFF / 無線マイクは充電器へ

常設PCの使い方

①「主電源」

②「プロジェクター電源」

※スクリーンが自動で降り、中間ディスプレイの電源がON

③PC本体の電源



④【映像選択】の「常設PC」

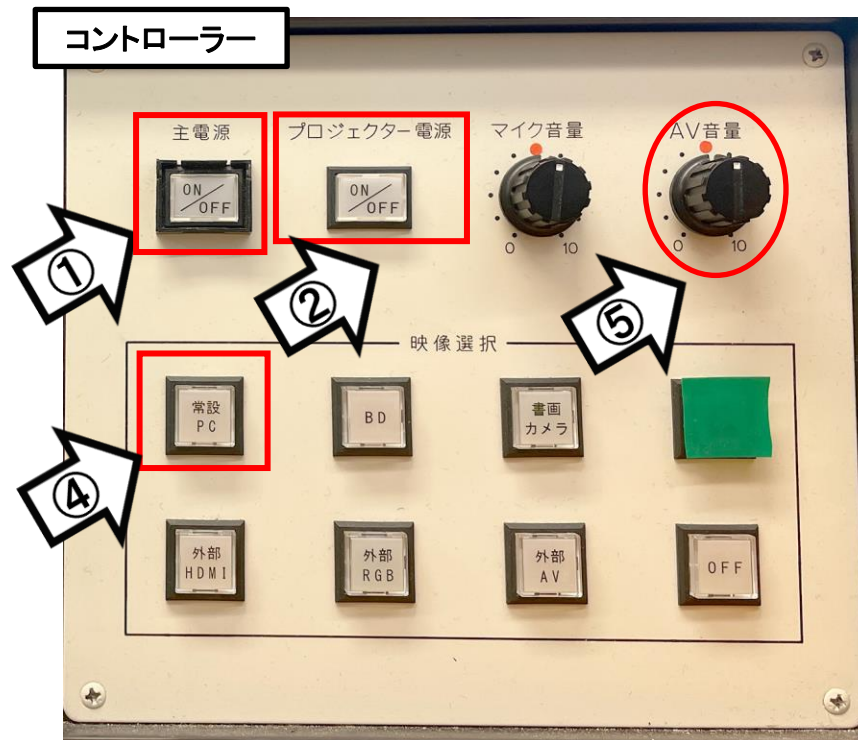
⑤AV音量調整

ON

ON

ON

ON



使用後は「主電源」 OFF

持込PCの使い方

* PCに外部入力パネル上の各ケーブルを接続。

①「主電源」

ON

②「プロジェクター電源」

ON

※スクリーンが自動で降り、中間ディスプレイの電源がON

③PC本体の電源

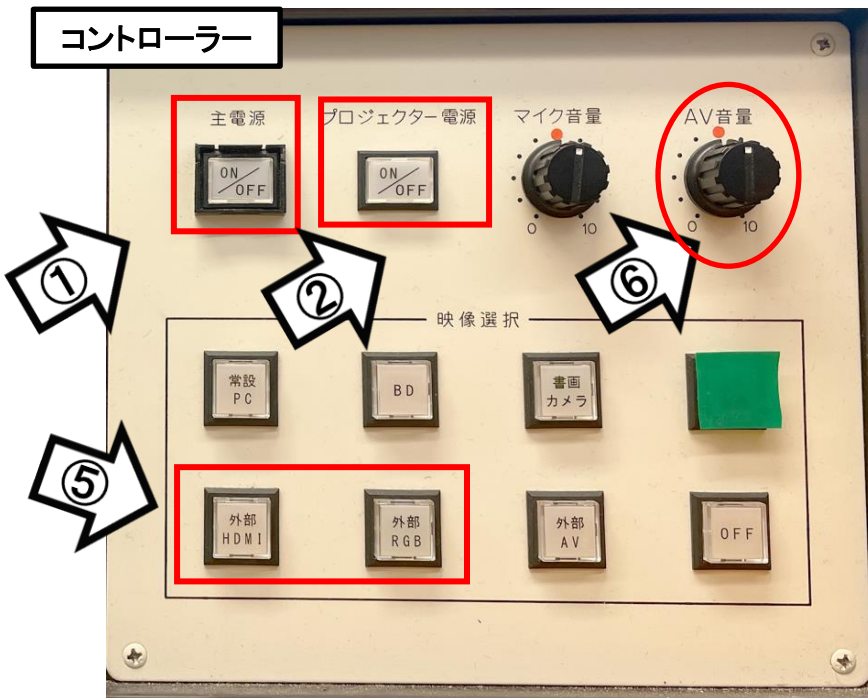
ON

④外部入力パネル内、各種ケーブル
(外部HDMI or外部 RGB)を接続

⑤【映像選択】の「外部HDMI」or「外部RGB」 ON

※持込PCに接続したケーブルを
選択してください

⑥AV音量調整



外部入力パネル



使用後はケーブル類を取り外し、「主電源」 OFF

持込PCのインターネット(有線LAN接続)利用

①外部入力パネル内、LANケーブルを持込PCに接続

②持込PCを起動

③インターネットブラウザを起動後に、

[JASMINE NETWORK LOGIN]画面からJASMINE IDで

認証してログイン後にネットワークの使用が可能になります



持込みPCのインターネット(有線LAN接続)利用

持込みPCをインターネットに接続(有線LAN接続)する場合、ブラウザ起動後、
[JASMINE NETWORK LOGIN]画面(下図)では、JASMINE IDで認証してください。

[JASMINE NETWORK LOGIN]画面から、「ユーザー名」と「パスワード」を入力しログイン



ユーザー名 「JASMINE ID」を入力

●●●●●●●● 「パスワード」を入力

再生用BD (CD・DVD再生可) デッキの使い方

①「主電源」 ON

②「プロジェクター電源」 ON

※スクリーンが自動で降り、中間ディスプレイの電源がON

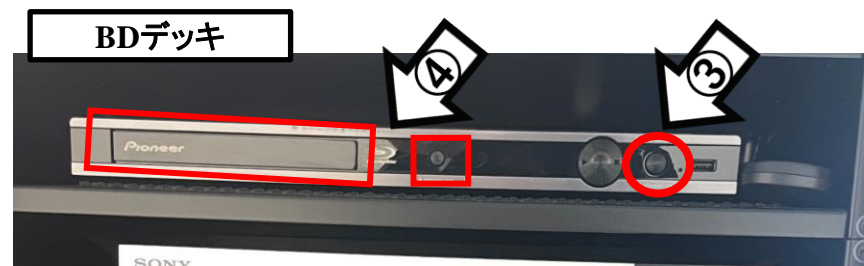
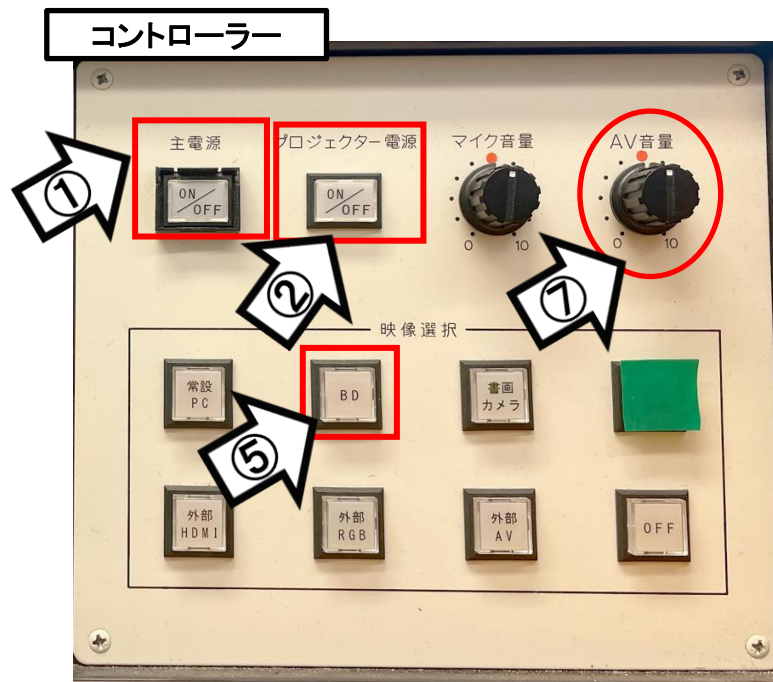
③「BDデッキの電源」 ON

④「開閉ボタン」を押してディスクトレイを開け
BD/DVD/CD各種メディア挿入

⑤【映像選択】の「BD」 ON

⑥リモコン操作(再生等)

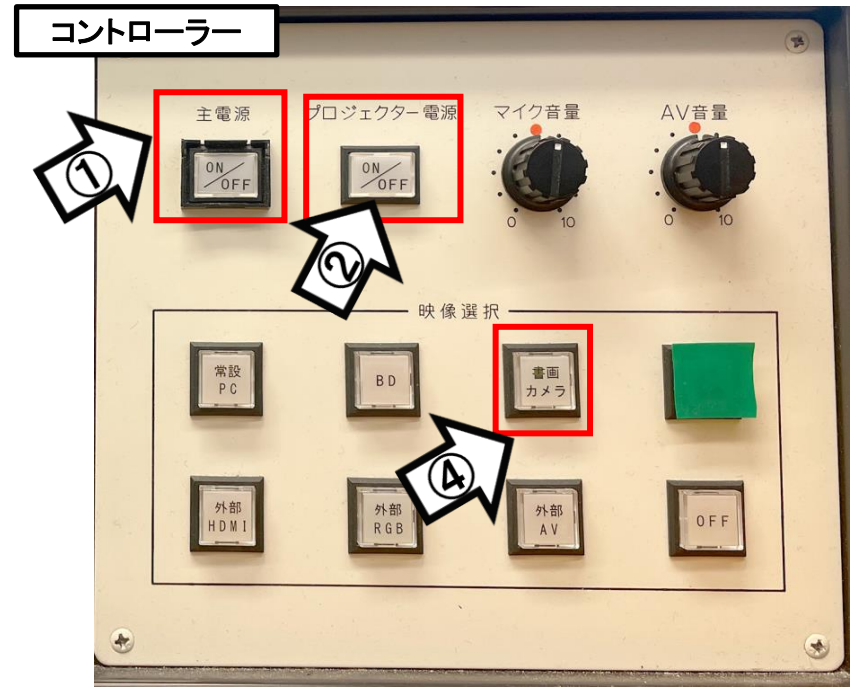
⑦AV音量調整



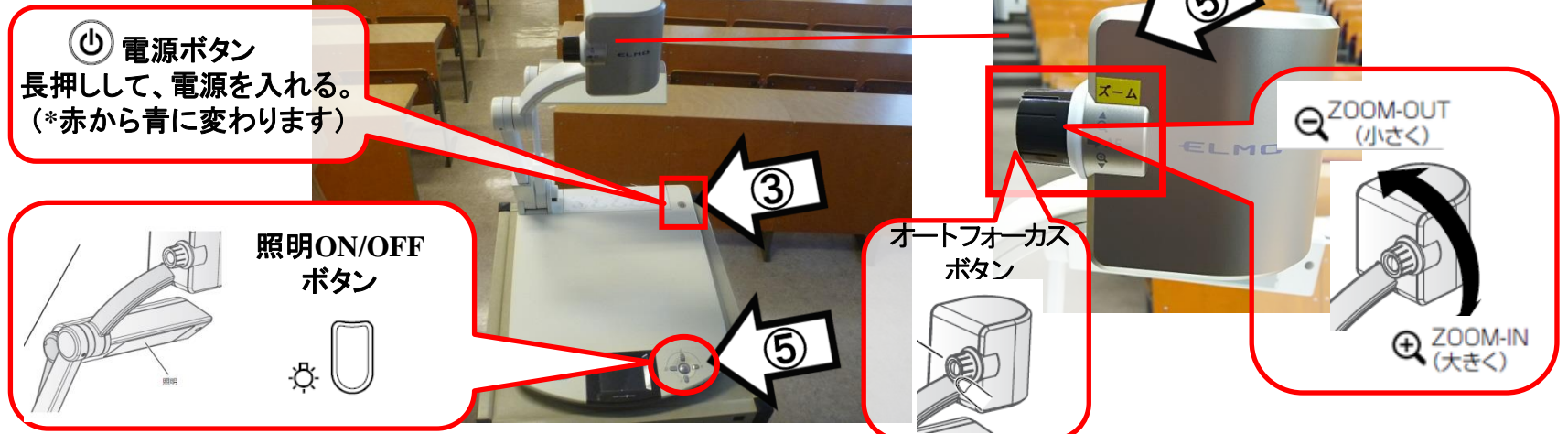
使用後はディスクをデッキから取り出し、主電源スイッチ OFF

書画カメラの使い方

- ①「主電源」 ON
- ②「プロジェクター電源」 ON
※スクリーンが自動で降り、中間ディスプレイの電源がON
- ③書画カメラ本体の電源 ON
- ④【映像選択】の「書画カメラ」 ON
- ⑤本体にて操作



書画カメラ本体



使用後は書画カメラ本体の電源 OFF、「主電源」 OFF