

# 操作パネルの使用方法【香雪館405教室】

①主電源：  
全ての機器のON/OFF

②プロジェクター電源 プロジェクターの点灯「ON/OFF」スイッチ  
設置のスクリーンと連動し自動で降下します

マイク音量：マイクの音量調整ノブ  
AV音量：機器切替で選択された機器の音量調整ノブ

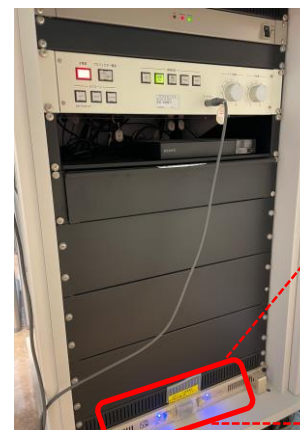


スクリーン：スクリーンの昇降スイッチ

③機器切替：プロジェクタに投影する機器を選択  
【BD】ブルーレイプレーヤーを選択  
【設置PC】設置PCを投影する場合、選択  
【書画カメラ】書画カメラを選択  
【RGB】RGB端子接続の選択  
【VIDEO】ビデオを選択 ※未接続

アンプの電源は主電源に連動

※Activeランプが青点灯  
ボリュームつまみは必ず適正位置に  
戻しておいてください！！



# マイクの使い方

①「主電源」

ON

②各種マイクスイッチ

ON

有線マイク

有線ハンドマイクスイッチ

ON

③マイク音量調整

有線マイクスイッチ



アンプの電源がONになっていることを確認！！  
※音量調整は操作パネルでお願いします。  
スピーカーごとに調整をした場合、必ず元の黄色シールの位置に戻して下さい。



使用後は主電源スイッチ OFF

# ノートPCの投影方法

PCをスクリーン投影する場合、  
RGBもしくはHDMIケーブルに接続する必要があります。

※HDMIケーブルは設置PCに接続済みです。

外してご利用される場合には、必ず元に戻して下さい。

①操作パネルの「主電源」ボタンをON

※スクリーンは連動して自動で降ります

②プロジェクタ電源スイッチをON

③PCの電源をON

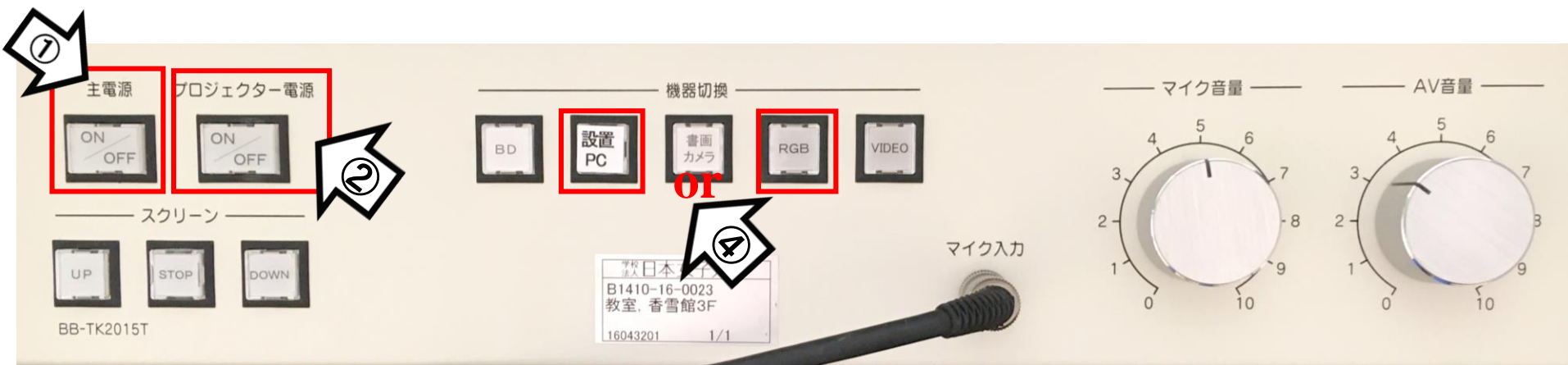
④機器切換ボタンで接続したケーブル「設置PC」or「RGB」を選択



アンプの電源がONになっていることを確認！！

※音量調整は操作パネルでお願いします。

スピーカーごとに調整をした場合、必ず元の黄色シールの位置に戻して下さい。



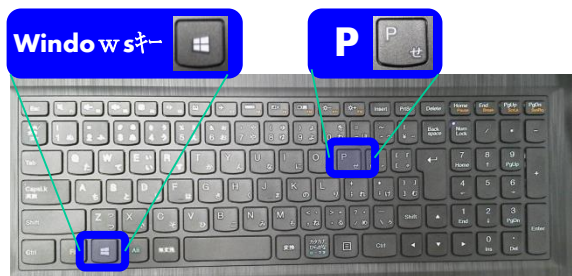
使用後はケーブル類を取り外し、「主電源」 OFF

# Win10 プロジェクター投影画面の切替方法

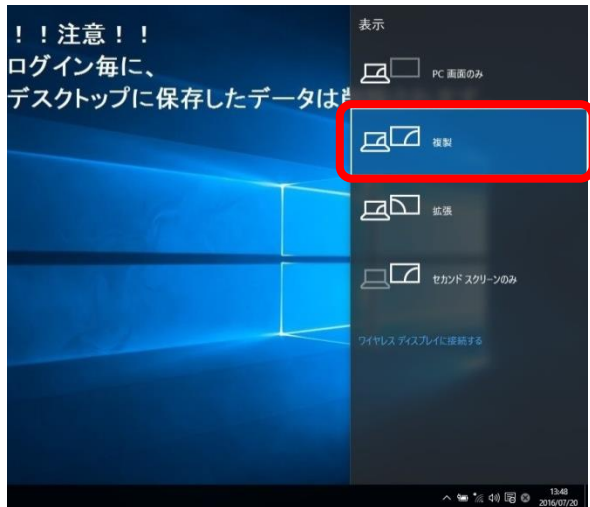
<<ノートPCのディスプレイとプロジェクター投影画像が異なる場合の対処法>>

## 1 ノートPCの表示画面を【複製】する。

【Windows】キー+【P】を同時に押すと、



画面右側に切り替え画面が表示されます。(下図)



「↑」キーや「↓」キーで『複製』選択し【Enter】キーを押します。  
ノートPCの液晶ディスプレイと同じ画面がプロジェクターに投影されます。

## 2 PowerPointの発表者ツールを確認する。

【スライドショー】タブをクリックし、  
【モニター】グループの【発表者ツールを使用する】のチェックを確認。



\*チェックを外した場合(発表者ツールを利用しない場合)、  
画面表示は【複製】になります。



\*チェックを入れた場合(発表者ツールを利用した場合)、  
画面表示は【拡張】になります。



\*発表者ツールにチェックを入れスライドショーを行うと、自動的に【拡張】モードに変わります。

！！注意！！\*終了後、または別のアプリを同時利用の際は、必ず左の①を参照に【複製】モードにしてください。【拡張】のままでは、他のアプリ画面はスクリーンに投影されません。




# 再生用BD (CD・DVD再生可) デッキの使い方

- ①「主電源」 ON
- ②「プロジェクター電源」 ON  
※スクリーンは自動で降ります
- ③トレイ開閉ボタン ON  
(BD/DVD/CD各種メディア挿入)
- ④操作パネル内、機器切換部の「BD」 ON
- ⑤リモコン操作  
※リモコンは引出しに格納しています
- ⑥AV音量調整



アンプの電源がONになっていることを確認！！  
※音量調整は操作パネルでお願いします。  
スピーカーごとに調整をした場合、必ず元の黄色シールの位置に戻して下さい。



Close-up of the power switch with a yellow sticker that reads: 点検リユーム変更後は、必ず黄色位置に戻して下さい。

使用後はディスクをデッキから取り出し、主電源スイッチ OFF

# 書画カメラの使い方

①「主電源」

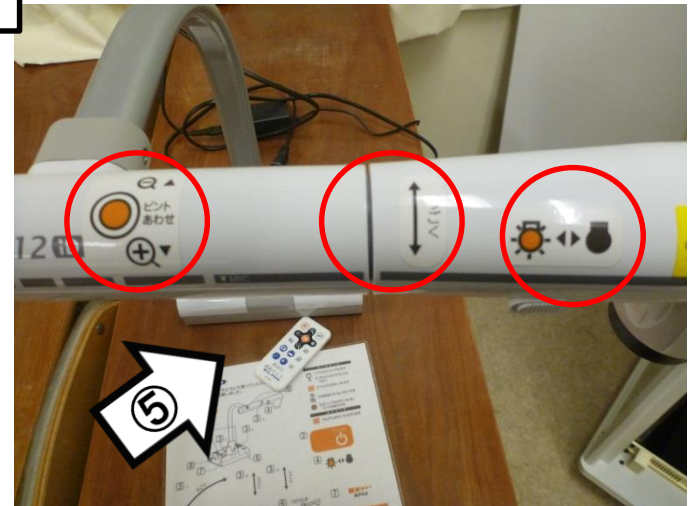
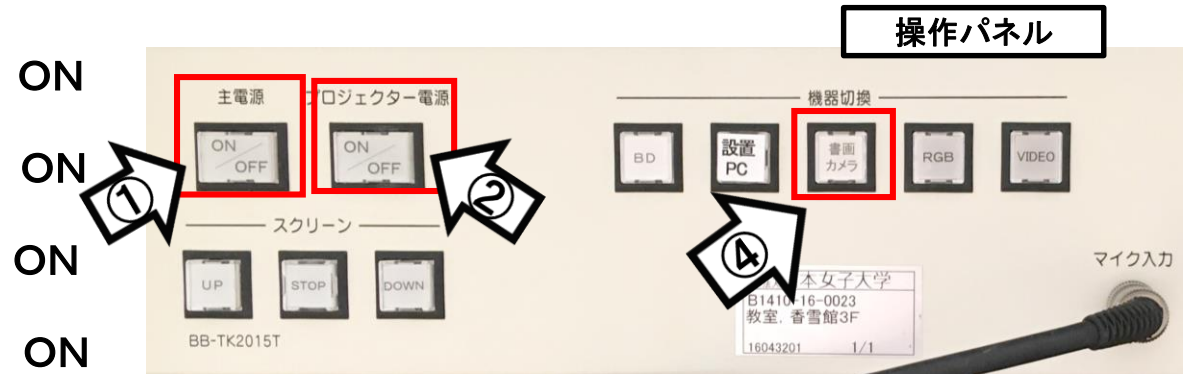
②「プロジェクター電源」

※スクリーンは自動で降ります

③書画カメラ本体の電源

④操作パネル【機器切換】部の「書画カメラ」

⑤本体にて操作



使用後は書画カメラ本体の電源 OFF、「主電源」 OFF