

百二十年館ラーニングcommonsかえで ラック

タブレット-1

左のプロジェクターと
スクリーンを操作

タブレット-2

右のプロジェクターと
スクリーンを操作

無線マイク

片側利用の場合
ハンド: 右スピーカー
ピン: 左スピーカー

設置PC-1

設置PC-2

ボタン操作器

有線マイク

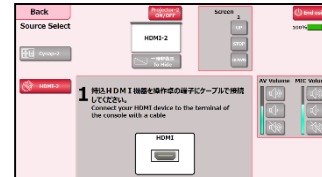
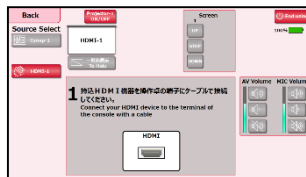
片側利用の場合、
左スピーカーより出力

プロジェクタをそれぞれで使用する場合



メインプロジェクターを利用する
Use the main projector

プロジェクターを1台ずつ操作します。
音声はそれぞれ片方のスピーカーから拡声されます。
有線マイク・ピンマイク → 左スピーカーより音声出力。
無線ハンドマイク → 右スピーカーより音声出力。



左スピーカー

右スピーカー

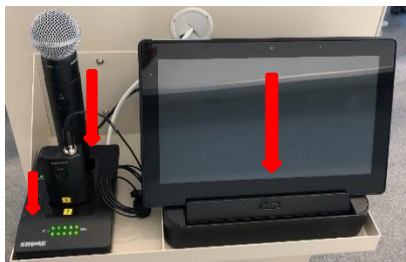
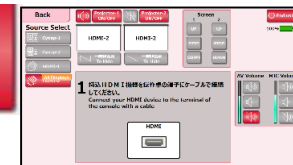


プロジェクタ2台を同時に使用する場合



複数のプロジェクターを利用する
Use multiple projector

プロジェクターを2台操作します。
2台のタッチパネル操作は後押し優先になります。
マイク/機器類の音声は両方のスピーカーから拡声されます。



※マイクとタッチパネルはしっかり
充電台に差し込んでください。

かえで ボタン操作器

プロジェクターの操作が可能です。



主電源
主電源をON/OFFします。

プロジェクター電源
メインプロジェクターの
電源をON/OFFします。

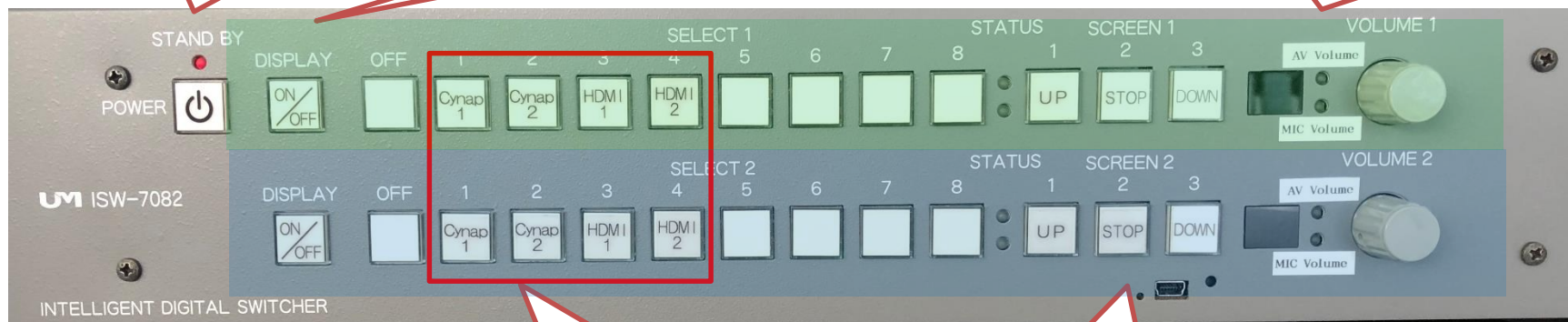
AV・マイク音量

AV・マイク音量を調整します。

つまみを押す度に、
AVボリューム(上ランプ)か
マイクボリューム(下ランプ)か
に入れ替わります。

片側利用の場合、

VOLUME1は(向かって)左側
VOLUME2は(向かって)右側
スピーカーから出力されます。



ソース選択
プロジェクターに出力する
映像を選択します

スクリーン
スクリーンの昇降停を
個別で操作します。

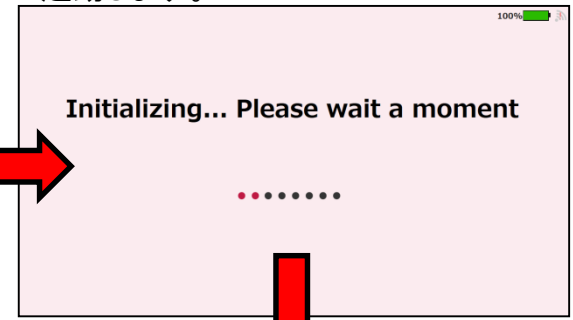
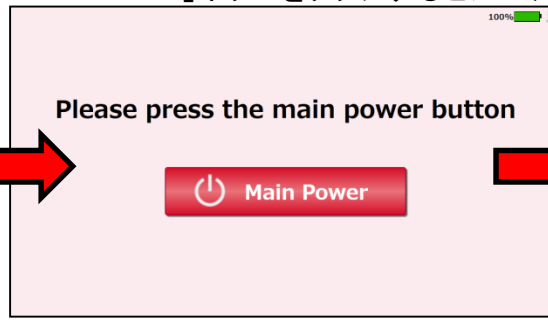
かえで タッチパネル操作

システムフロー(Use the main projector メインプロジェクターを利用する)

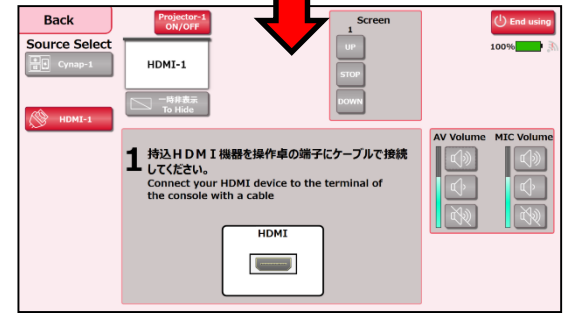
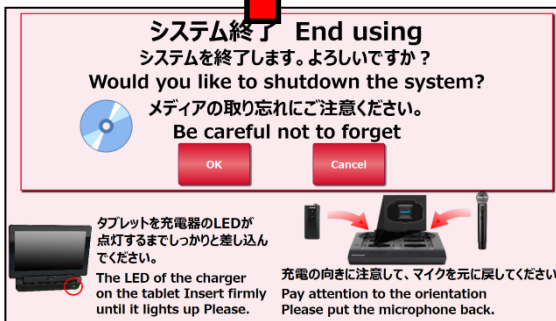
黒画面をタッチします。



「Main Power」ボタンをタッチするとシステムが起動します。



黒画面に戻ります。



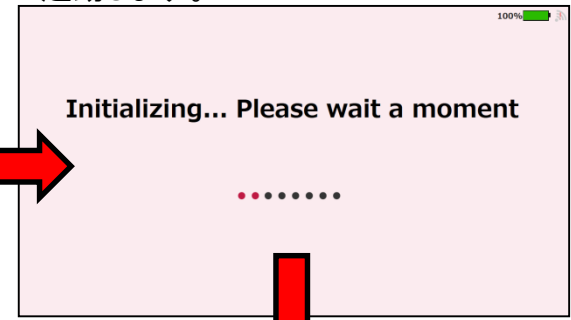
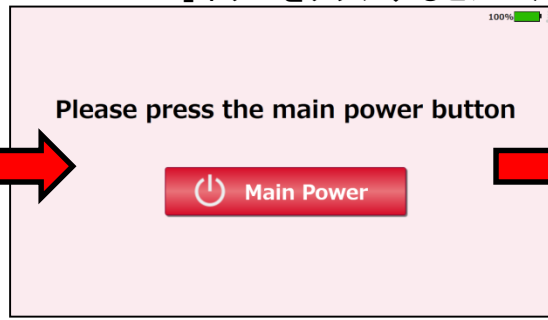
「End using」ボタンを押すと、システム終了確認画面が表示されます。

かえで タッチパネル操作 システムフロー(Use multiple projector 複数のプロジェクターを利用する)

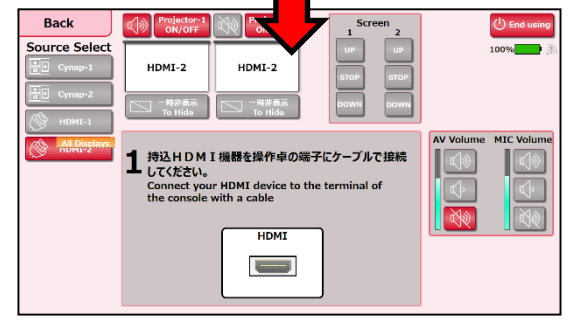
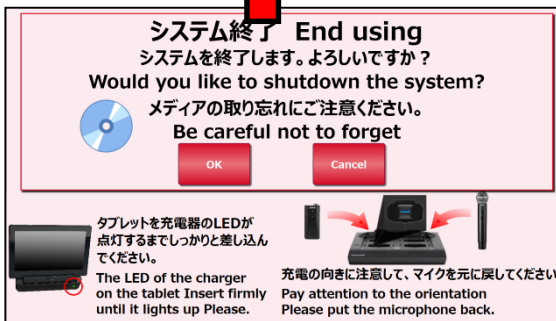
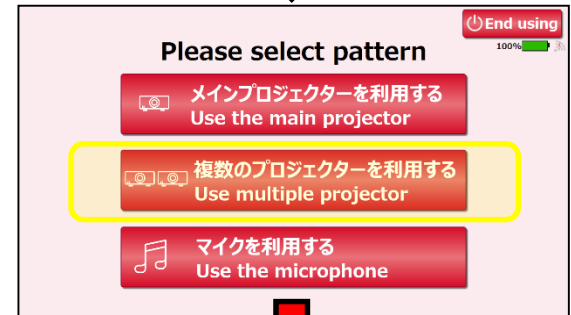
黒画面をタッチします。



「Main Power」ボタンをタッチするとシステムが起動します。



黒画面に戻ります。



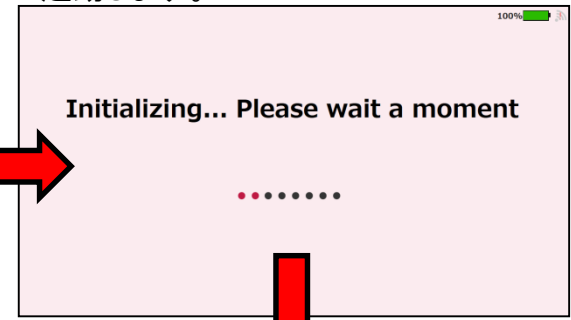
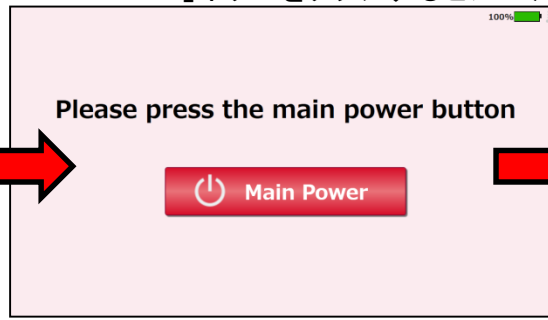
「End using」ボタンを押すと、
システム終了確認画面が表示されます。

かえで タッチパネル操作 システムフロー(Use the microphone マイクを利用する)

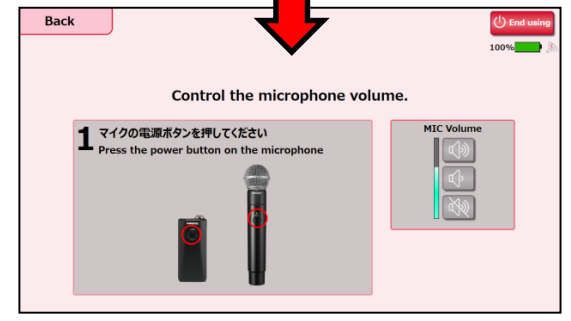
黒画面をタッチします。



「Main Power」ボタンをタッチするとシステムが起動します。



黒画面に戻ります。



「End using」ボタンを押すと、
システム終了確認画面が表示されます。

各利用パターンを選択します。

Please select pattern

100% 

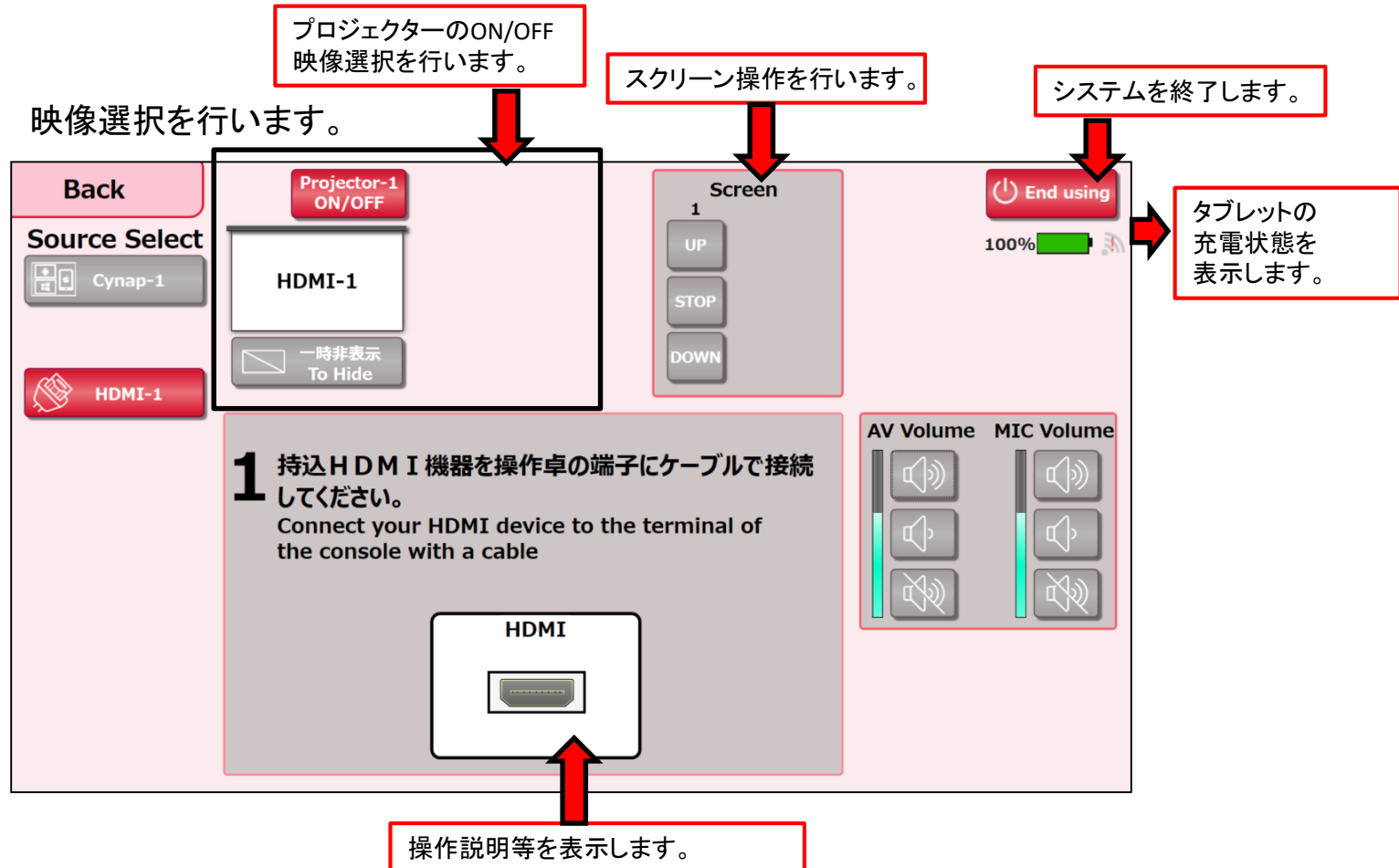
 **メインプロジェクターを利用する**
Use the main projector

 **複数のプロジェクターを利用する**
Use multiple projector

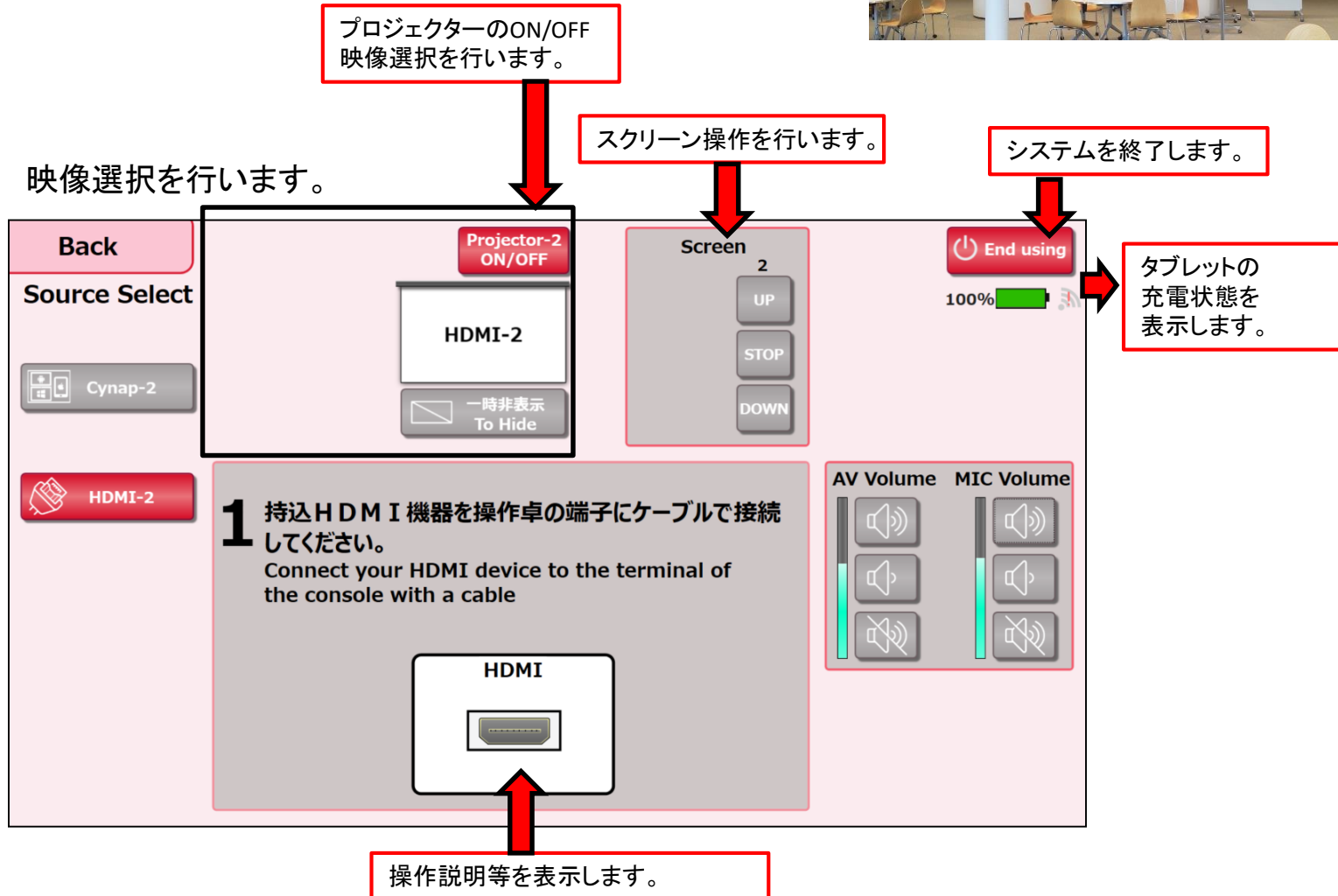
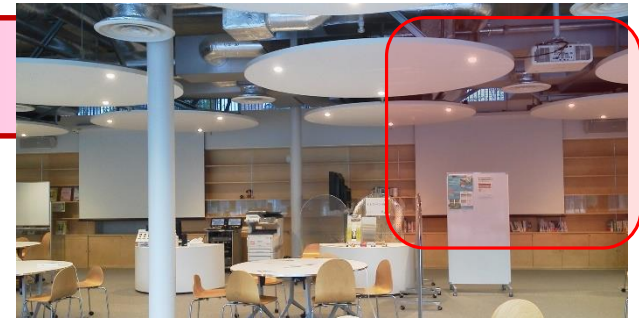
 **マイクを利用する**
Use the microphone

かえで タッチパネル操作
メイン画面 (Use the main projector メインプロジェクターを利用する)

<タブレット-1 ※左側のスクリーンを利用する場合>



かえで タッチパネル操作
メイン画面 (Use the main projector メインプロジェクターを利用する)
＜タブレット-2 ※右側のスクリーンを利用する場合＞



かえで タッチパネル操作
メイン画面 (Use multiple projector 複数のプロジェクターを利用する)



プロジェクターのON/OFF
映像選択、拡声する音声の選択を行います。

スクリーン操作を行います。

システムを終了します。

映像選択、音量調整等を行います。

Back

Source Select

- Cynap-1
- Cynap-2
- HDMI-1
- All Displays HDMI-2

Projector-1 ON/OFF

Projector-2 ON/OFF

HDMI-2

HDMI-2

一時非表示 To Hide

一時非表示 To Hide

Screen

- 1 2
- UP UP
- STOP STOP
- DOWN DOWN

End using

100%

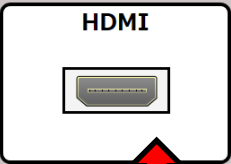
AV Volume MIC Volume

音量を調整します。

タブレットの
充電状態を
表示します。

音量を
調整します。

1 持込HDMI機器を操作卓の端子にケーブルで接続してください。
Connect your HDMI device to the terminal of the console with a cable



操作説明等を表示します。

かえで タッチパネル操作
メイン画面 (Use the microphone マイクを利用する)

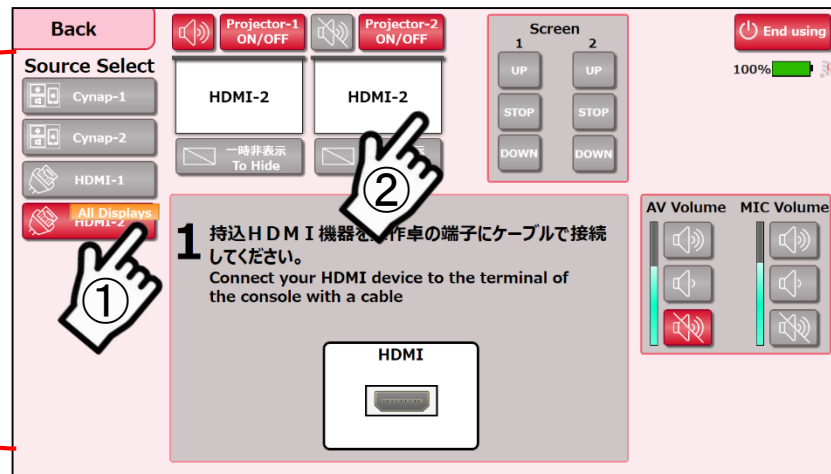


かえで タッチパネル操作 映像選択方法

選択方法-1

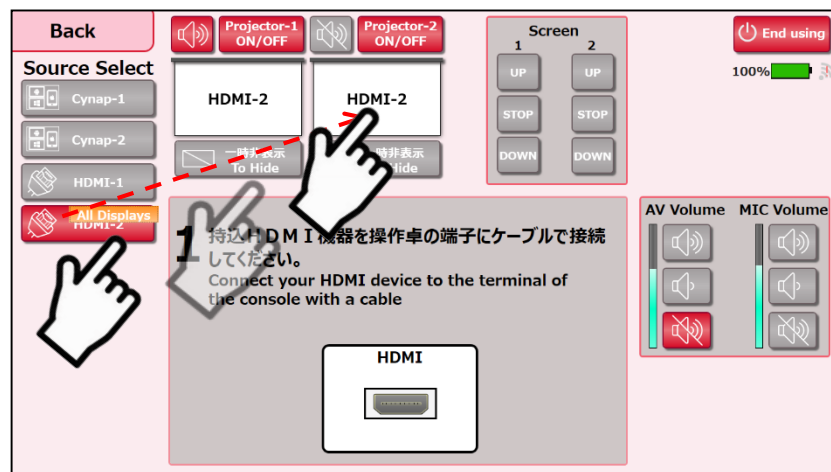
- ①表示したい映像を映像選択ボタンから選択します。
- ②出力先にタッチします。

映像選択
ボタン



選択方法-2

表示したい映像を映像選択ボタンから出力先に
ドラック&ドロップします。



かえで タッチパネル操作 映像選択一斉表示方法

映像選択後に一斉表示 **All Displays** をタッチすると、全ての出力先の選択映像が切り替わります。

