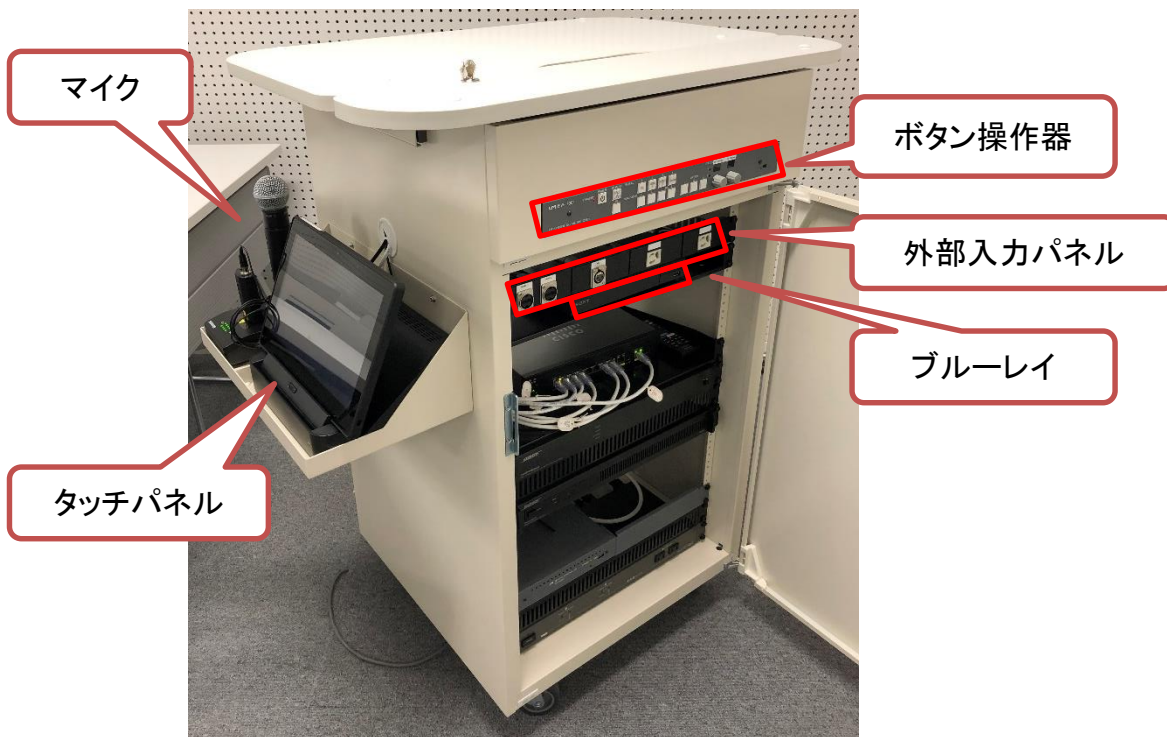
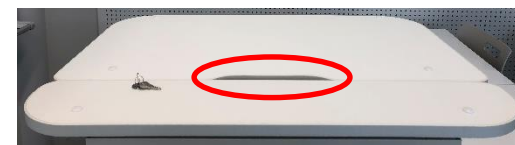


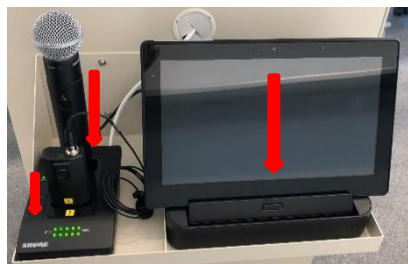
12006、12007、120106、12105教室 ラック



天板をスライドすると、
常設ノートPCが収納されています。



切欠きがあるので、常設ノートPCを
接続したまま閉める事も可能です



※マイクとタッチパネルはしっかり
充電台に差し込んでください。



外部入力パネルに持ち込み機器を接続します。
ブルーレイはリモコンで操作します。

12006、12007、120106、12105教室 ボタン操作器

プロジェクターの操作が可能です。

主電源

主電源をON/OFFします。

プロジェクター電源

メインプロジェクターの
電源をON/OFFします。

マイク音量

マイク音量を
調整します。

AV音量

映像音量を
調整します。

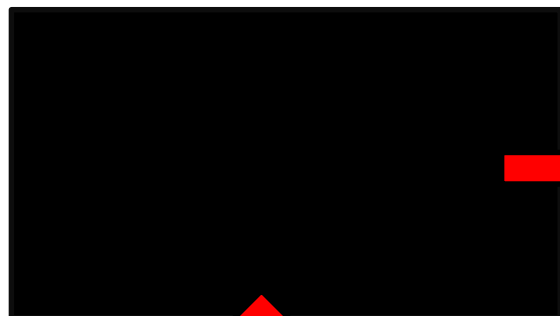


ソース選択

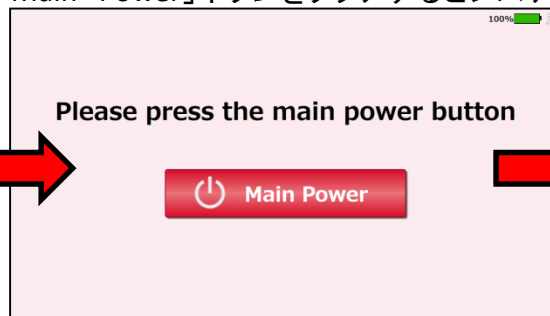
プロジェクターに出力する
映像を選択します

12006、12007、120106、12105教室 タッチパネル操作 システムフロー(Use a projector プロジェクターを利用する)

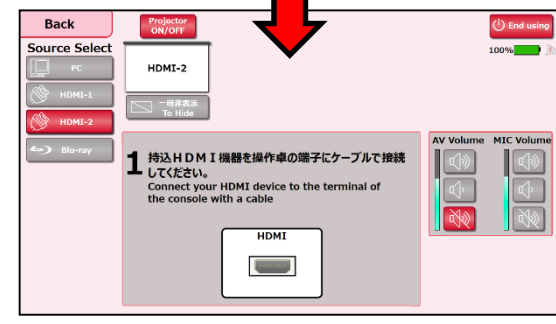
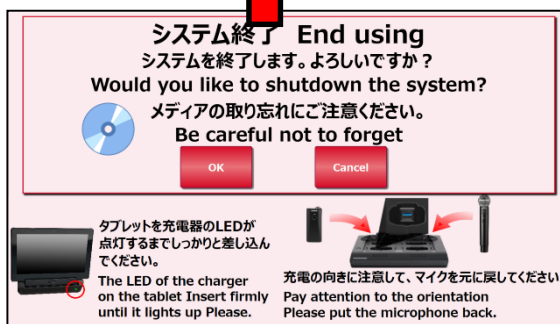
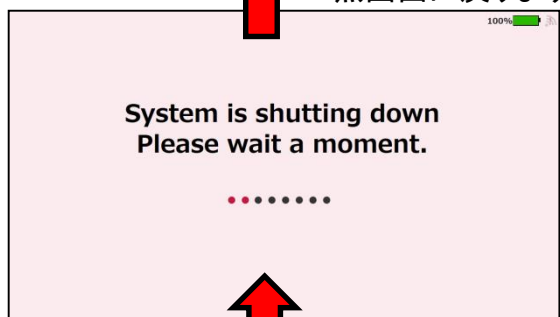
黒画面をタッチします。



「Main Power」ボタンをタッチするとシステムが起動します。



黒画面に戻ります。



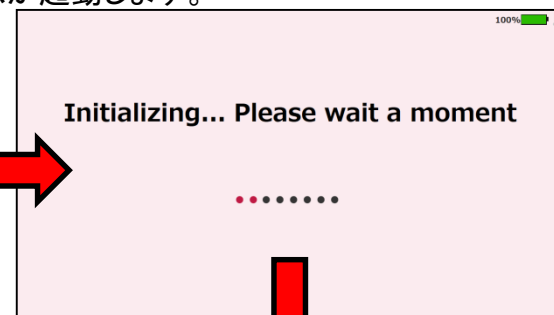
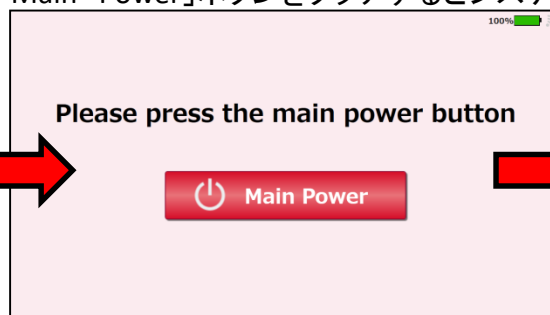
「End using」ボタンを押すと、システム終了確認画面が表示されます。

12006、12007、120106、12105教室 タッチパネル操作 システムフロー(Use the microphone マイクを利用する)

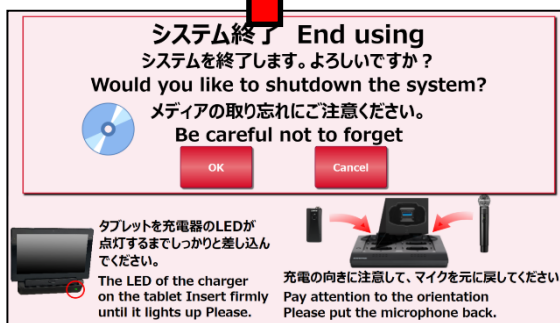
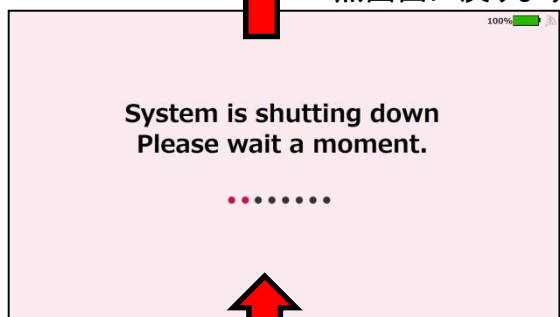
黒画面をタッチします。



「Main Power」ボタンをタッチするとシステムが起動します。



黒画面に戻ります。



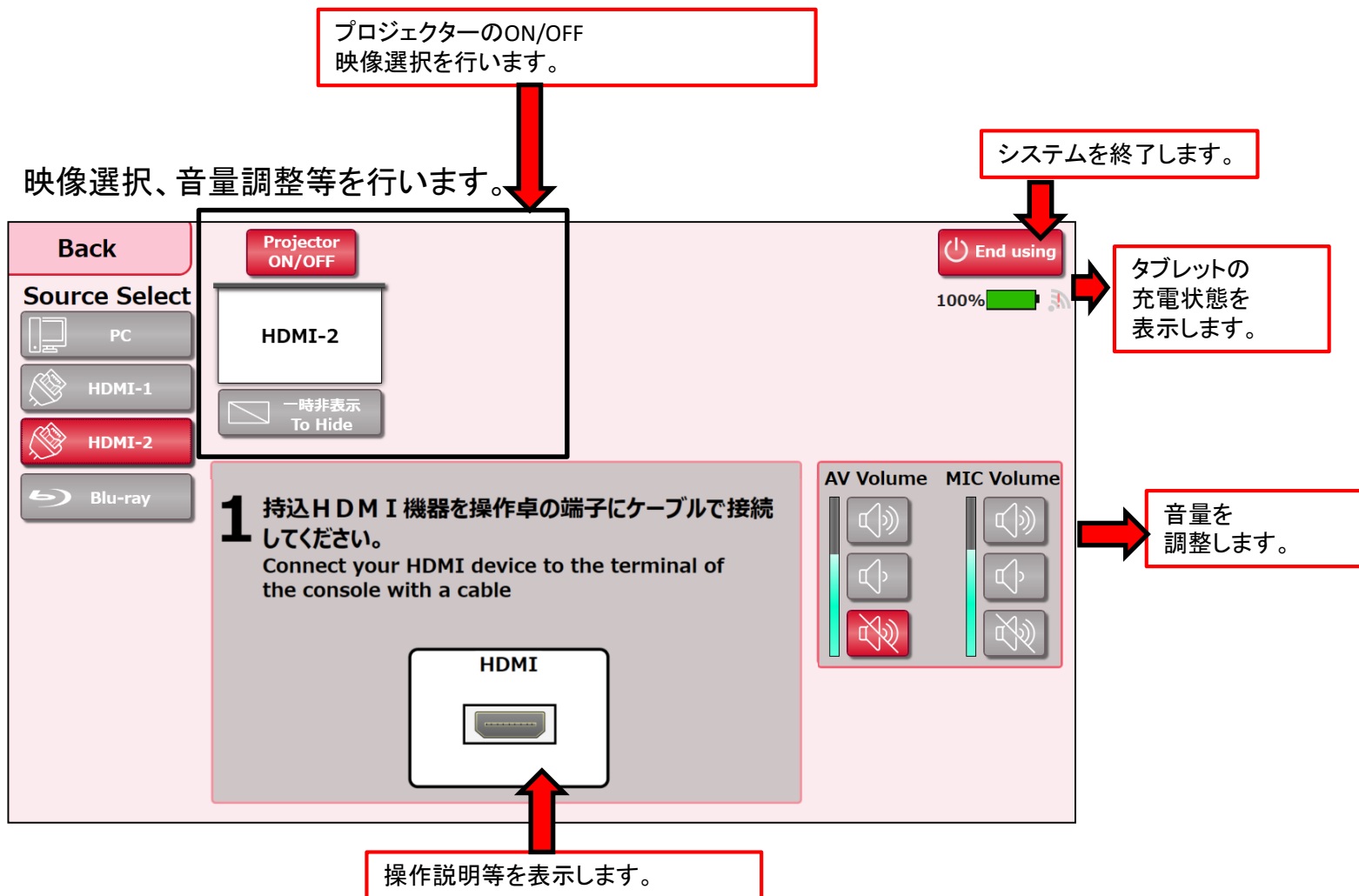
「End using」ボタンを押すと、
システム終了確認画面が表示されます。

各利用パターンを選択します。



The screenshot shows a light pink background with a dark pink border. At the top right, there is a red button with a power icon and the text "End using". Below it is a battery status indicator showing "100%" with a green bar and a signal strength icon. In the center, the text "Please select pattern" is displayed in a large, bold, black font. Below this, there are two large red buttons with rounded corners. The top button contains a white icon of a projector, the text "プロジェクターを利用する" (Use a projector) in Japanese, and "Use a projector" in English. The bottom button contains a white musical note icon, the text "マイクを利用する" (Use the microphone) in Japanese, and "Use the microphone" in English.

12006、12007、120106、12105教室 タッチパネル操作
メイン画面 (Use a projector プロジェクターを利用する)



12006、12007、120106、12105教室 タッチパネル操作
メイン画面 (Use the microphone マイクを利用する)

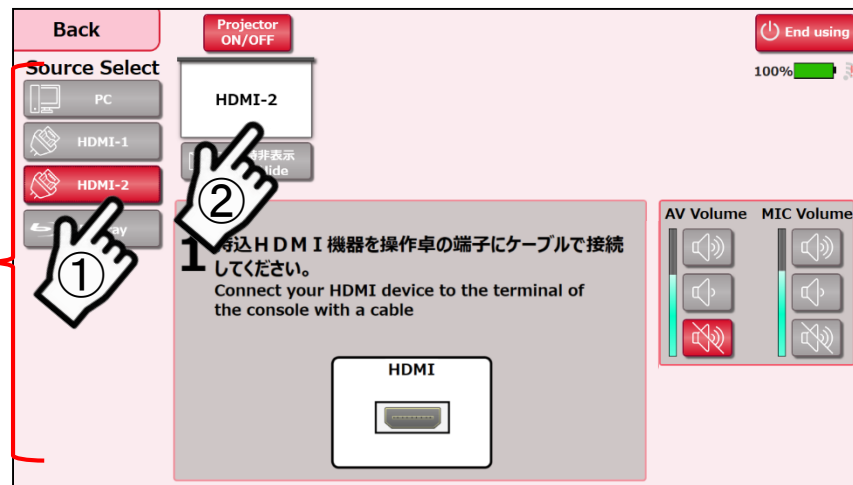


12006、12007、120106、12105教室 タッチパネル操作 映像選択方法

選択方法-1

- ①表示したい映像を映像選択ボタンから選択します。
- ②出力先にタッチします。

映像選択
ボタン



選択方法-2

表示したい映像を映像選択ボタンから出力先にドラック&ドロップします。

