

12003～12005、12008～12015、12107、12108教室 操作卓

外部入力ケーブル



外部入力ケーブルを引き出して持ち込み機器を接続します。

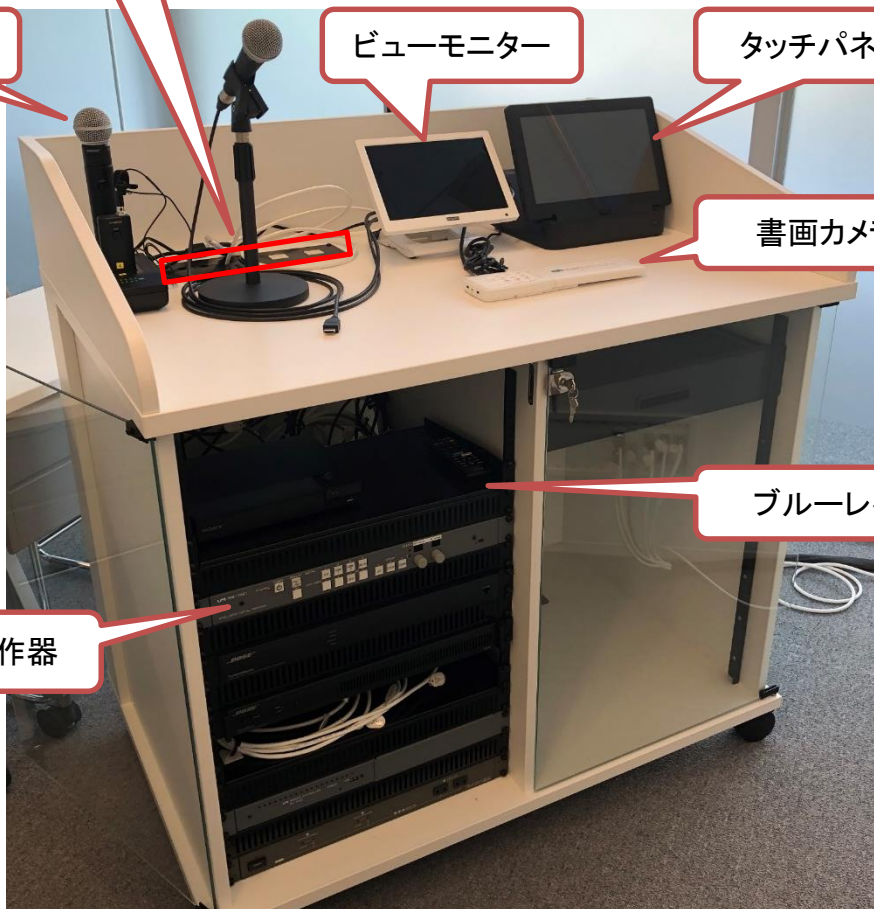


※マイクとタッチパネルはしっかり充電台に差し込んでください。

マイク

ビューモニター

タッチパネル



書画カメラ



ブルーレイ

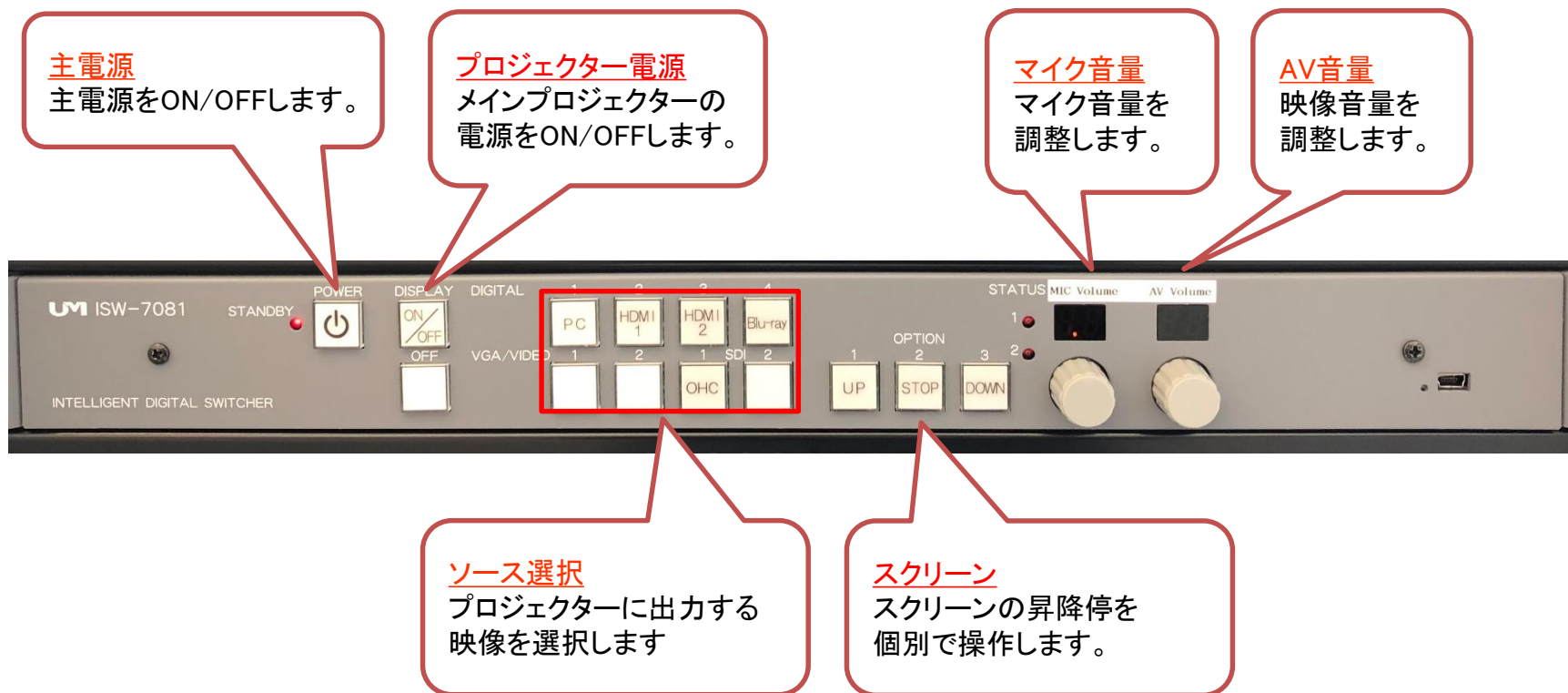


ブルーレイはリモコンで操作します。

ボタン操作器

12003～12005、12008～12015、12107、12108教室 ボタン操作器

プロジェクターの操作が可能です。

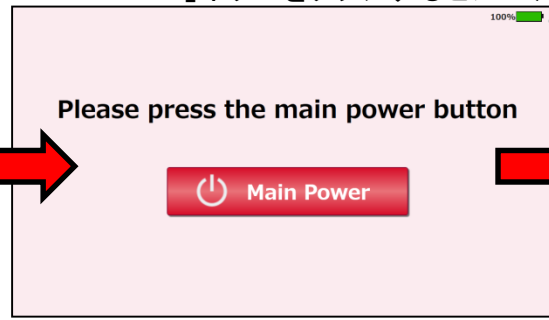


12003～12005、12008～12015、12107、12108教室 タッチパネル操作
システムフロー(Use a projector プロジェクターを利用する)

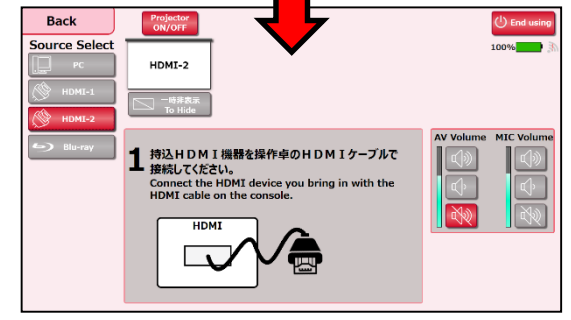
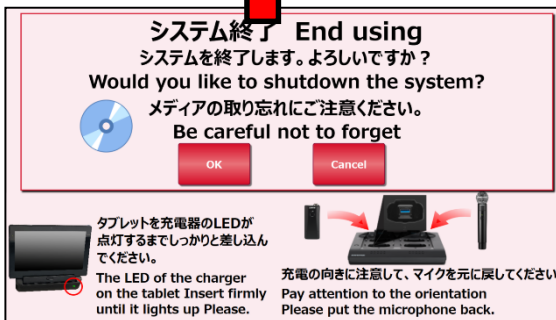
黒画面をタッチします。



「Main Power」ボタンをタッチするとシステムが起動します。



黒画面に戻ります。



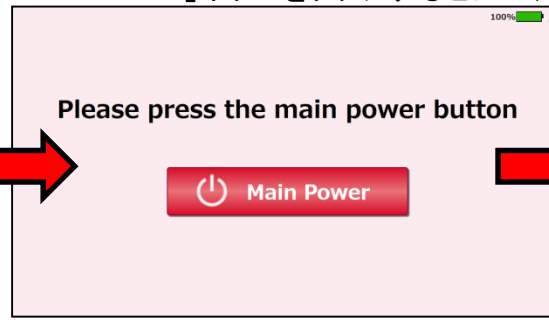
「End using」ボタンを押すと、
システム終了確認画面が表示されます。

12003～12005、12008～12015、12107、12108教室 タッチパネル操作
システムフロー(Use the microphone マイクを利用する)

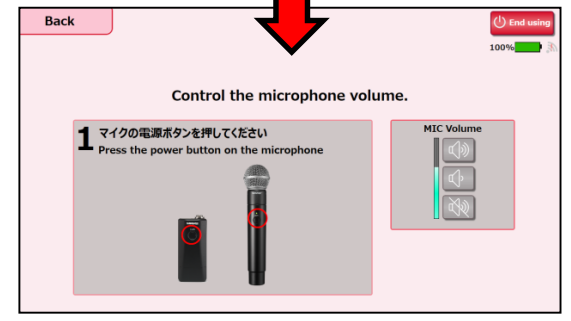
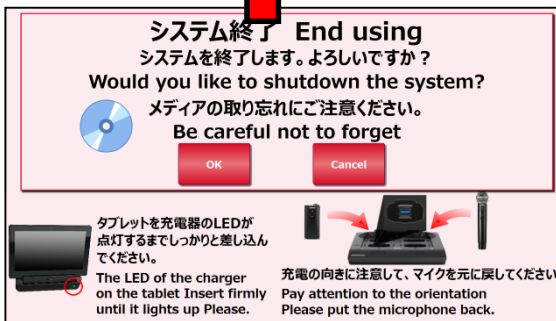
黒画面をタッチします。



「Main Power」ボタンをタッチするとシステムが起動します。



黒画面に戻ります。



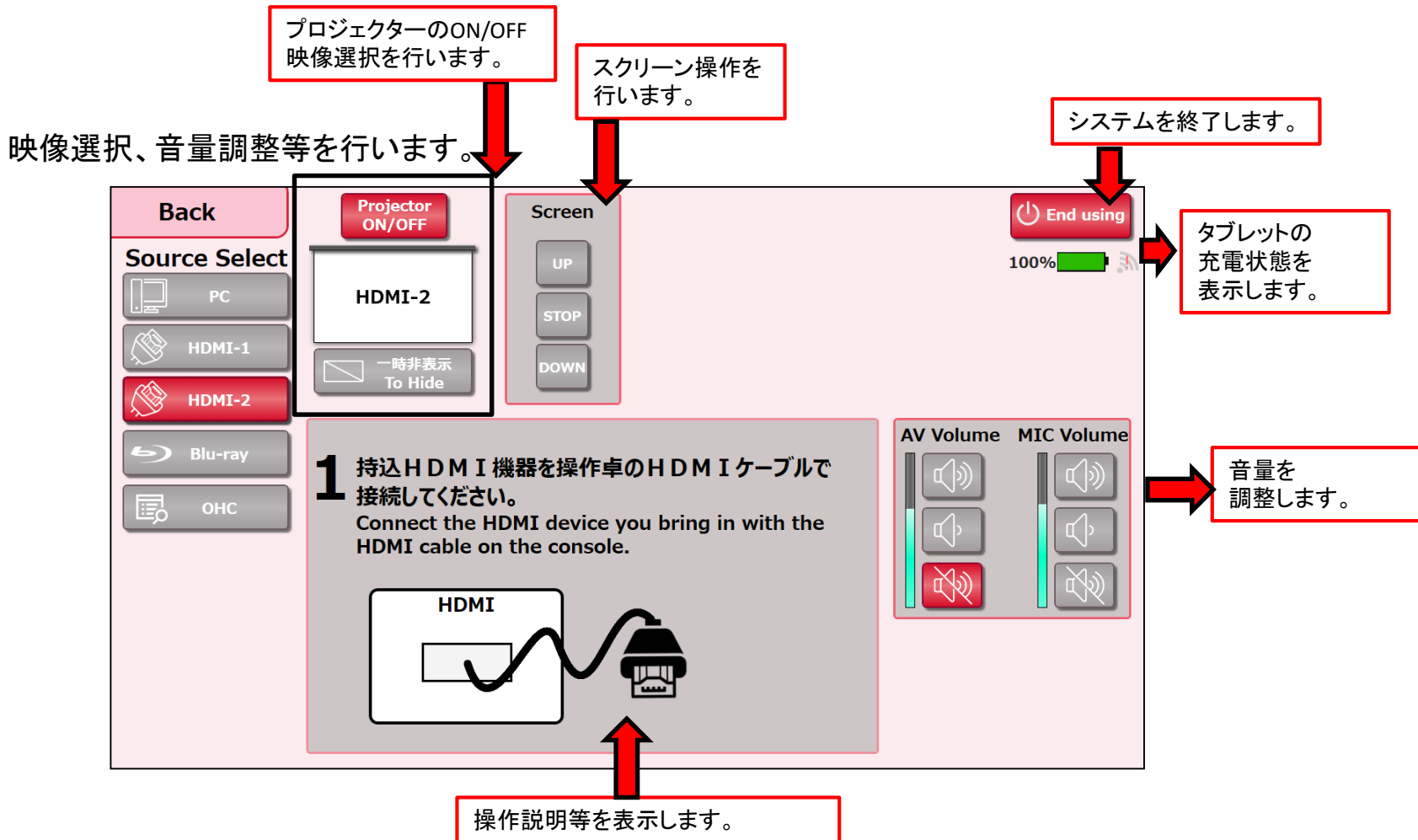
「End using」ボタンを押すと、
システム終了確認画面が表示されます。

各利用パターンを選択します。



The screenshot shows a user interface for selecting a usage pattern. At the top right, there is a red button with a power icon and the text "End using". Below it is a green battery indicator showing "100%". The main heading is "Please select pattern". There are two large red buttons with rounded corners. The first button contains a projector icon, the text "プロジェクターを利用する" (Use a projector), and "Use a projector". The second button contains a musical note icon, the text "マイクを利用する" (Use the microphone), and "Use the microphone".

12003～12005、12008～12015、12107、12108教室
メイン画面 (Use a projector プロジェクターを利用する)



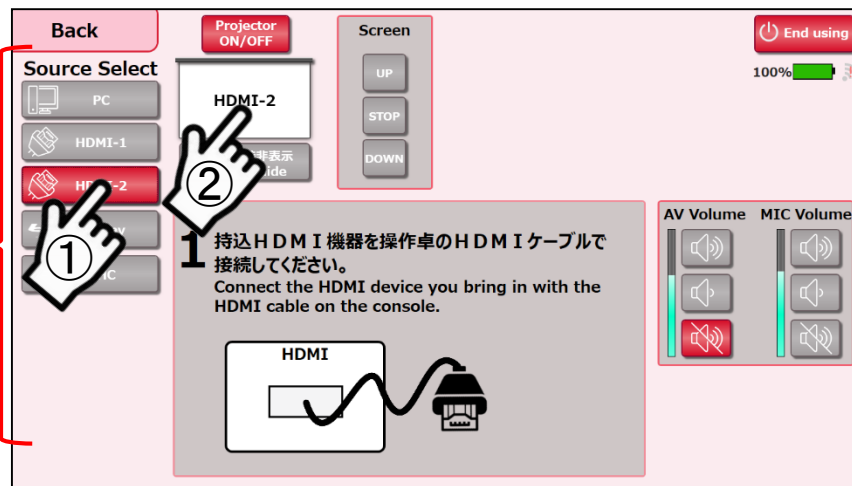


12003～12005、12008～12015、12107、12108教室 タッチパネル操作 映像選択方法

選択方法-1

- ①表示したい映像を映像選択ボタンから選択します。
- ②出力先にタッチします。

映像選択
ボタン



選択方法-2

表示したい映像を映像選択ボタンから出力先にドラック&ドロップします。

