

# 12001教室 操作卓



外部入力ケーブルを引き出して持ち込み機器を接続します。  
収録用のUSBを接続します。



※マイクとタッチパネルはしっかり  
充電台に差し込んでください。



ブルーレイはリモコンで操作します。



利用時は電源と外部入力ケーブルを  
背面のHDMIとアンテナに接続して利用します。

### 1. プロジェクター映像選択

各プロジェクターのSourceSelectを選択します。

### 2. プレビュー映像選択

2-1「Preview」ボタンを選択します。ボタンが点灯します。

2-2「Previewmonitor Source Select」ボタンを選択します。

### 3. TV会議送出映像選択

3-1「Video conference」ボタン「1」、「2」を選択します。ボタンが点灯します。

3-2「Previewmonitor Source Select」ボタンを選択します。

#### 主電源

主電源をON/OFFします。

#### プロジェクター電源

メインプロジェクターの電源をON/OFFします。

#### スクリーン

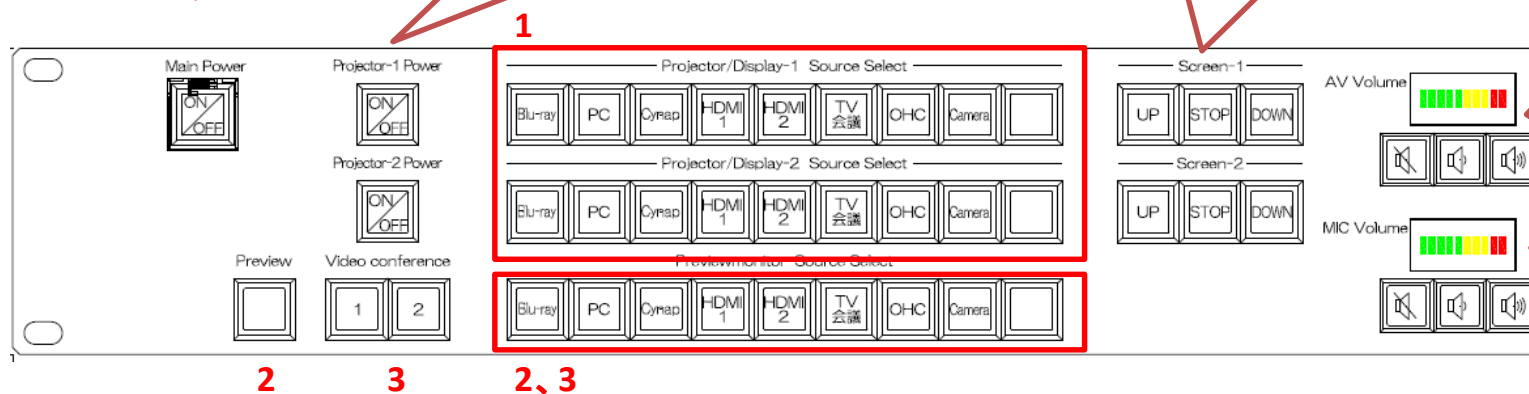
スクリーンの昇降停を個別で操作します。

#### マイク音量

マイク音量を調整します。

#### AV音量

映像音量を調整します。



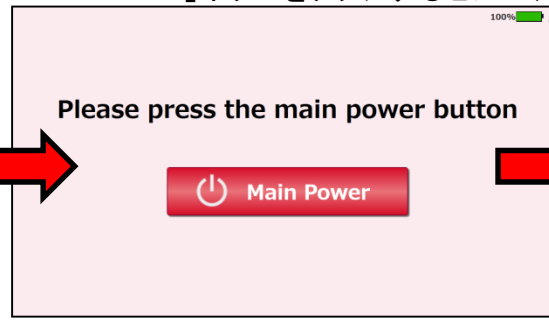
# 12001教室 タッチパネル操作

## システムフロー ( Use a projector・display プロジェクター・ディスプレイを利用する)

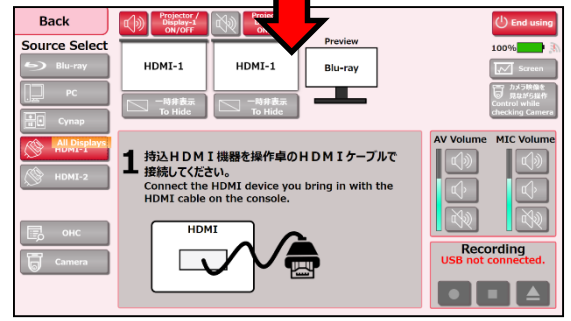
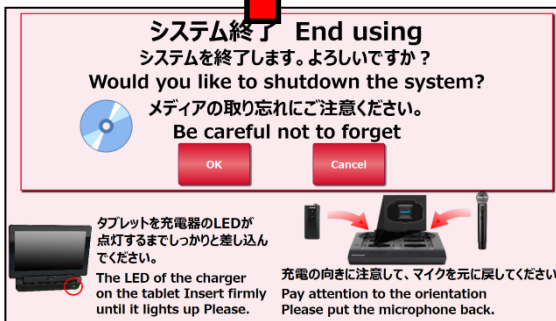
黒画面をタッチします。



「Main Power」ボタンをタッチするとシステムが起動します。



黒画面に戻ります。



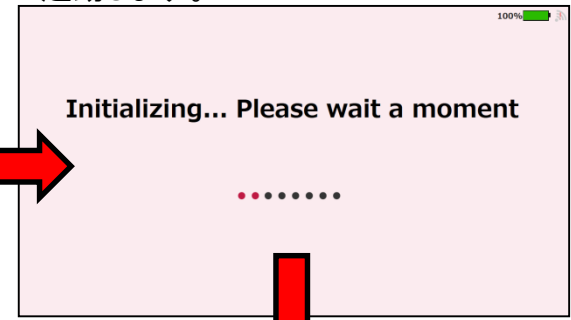
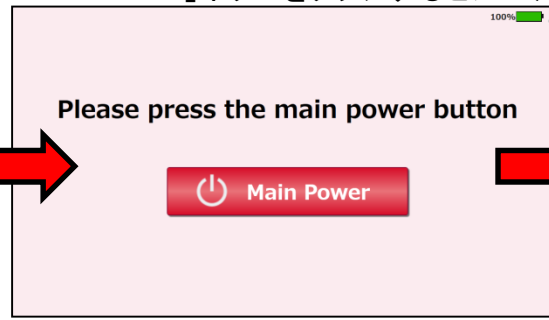
「End using」ボタンを押すと、システム終了確認画面が表示されます。

# 12001教室 タッチパネル操作 システムフロー( Use video conference TV会議を利用する)

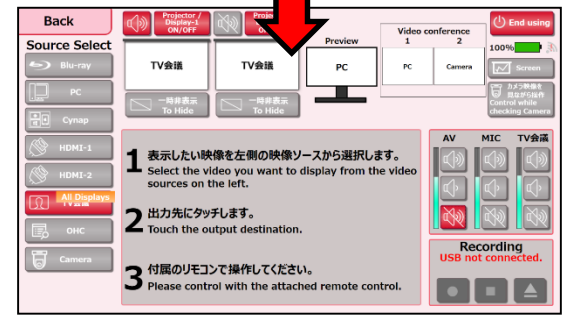
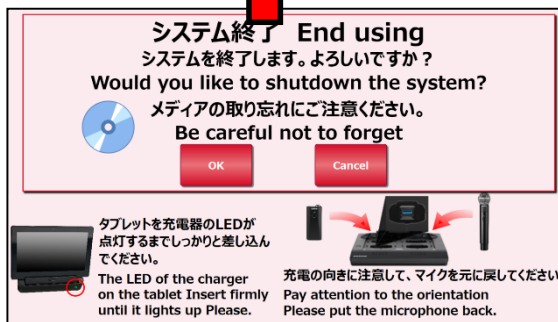
黒画面をタッチします。



「Main Power」ボタンをタッチするとシステムが起動します。



黒画面に戻ります。



「End using」ボタンを押すと、システム終了確認画面が表示されます。

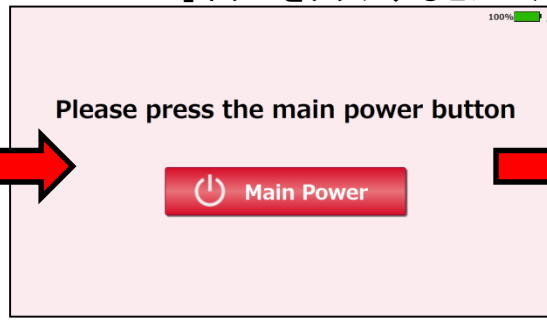
# 12002教室 タッチパネル操作

## システムフロー(Use the microphone マイクを利用する)

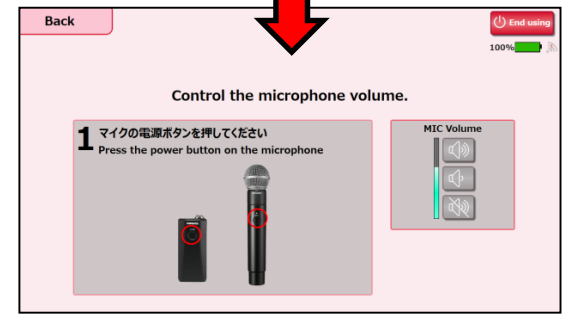
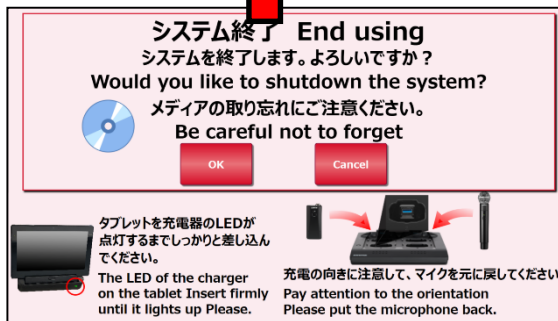
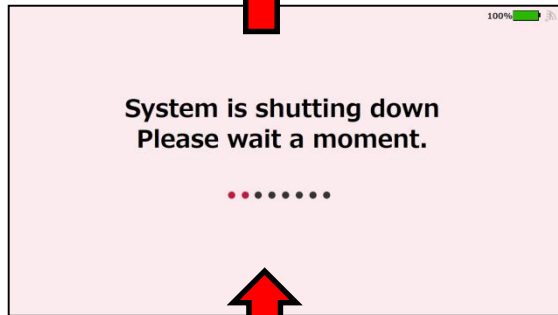
黒画面をタッチします。



「Main Power」ボタンをタッチするとシステムが起動します。



黒画面に戻ります。



「End using」ボタンを押すと、システム終了確認画面が表示されます。

各利用パターンを選択します。



The screenshot shows a user interface for selecting a usage pattern. At the top right, there is a red button with a power icon and the text 'End using'. Below it is a battery status indicator showing '100%' with a full green bar. The main heading is 'Please select pattern'. There are three large red buttons stacked vertically, each with an icon and text in both Japanese and English. The first button has two projector icons and the text 'プロジェクター・ディスプレイを利用する' and 'Use a projector · display'. The second button has a person icon in a square and the text 'TV会議を利用する' and 'Use video conference'. The third button has a musical note icon and the text 'マイクを利用する' and 'Use the microphone'.

**End using**

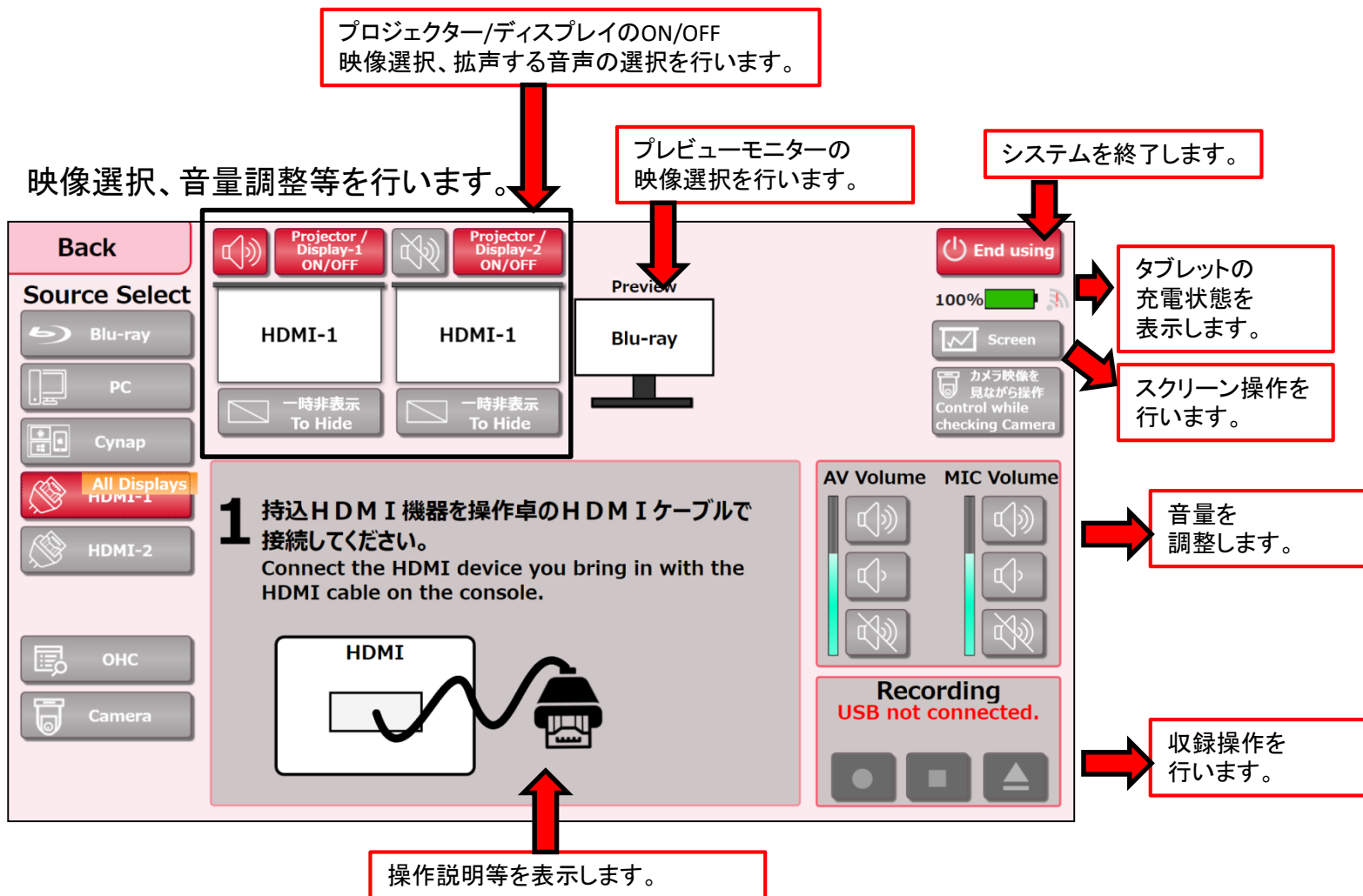
100%

### Please select pattern

  プロジェクター・ディスプレイを利用する  
Use a projector · display

 TV会議を利用する  
Use video conference

 マイクを利用する  
Use the microphone



映像選択、音量調整等を行います。

TV会議に送る映像を選択します。

**1** 表示したい映像を左側の映像ソースから選択します。  
Select the video you want to display from the video sources on the left.

**2** 出力先にタッチします。  
Touch the output destination.

**3** 付属のリモコンで操作してください。  
Please control with the attached remote control.

AV MIC TV会議

Recording  
USB not connected.



システムを終了します。

マイク音量調整を行います。

利用パターン  
選択画面に  
戻ります。

Back

End using

100%

タブレットの  
充電状態を  
表示します。

Control the microphone volume.

1 マイクの電源ボタンを押してください  
Press the power button on the microphone

MIC Volume

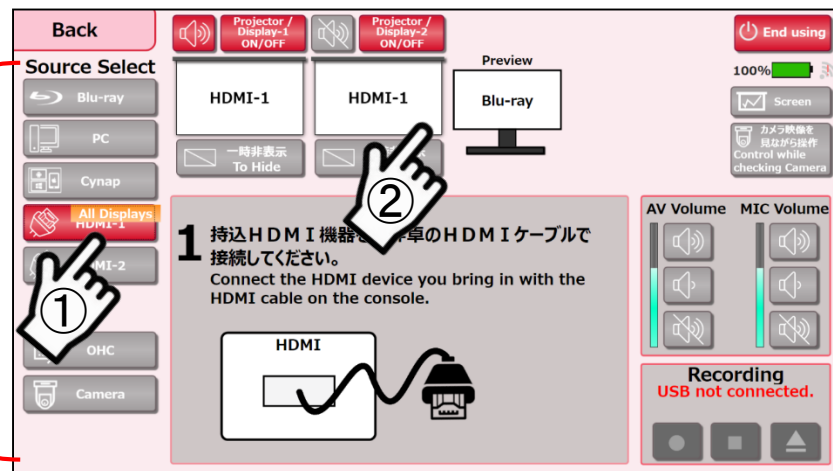
マイク音量を  
調整します。

# 12001教室 タッチパネル操作 映像選択方法

## 選択方法-1

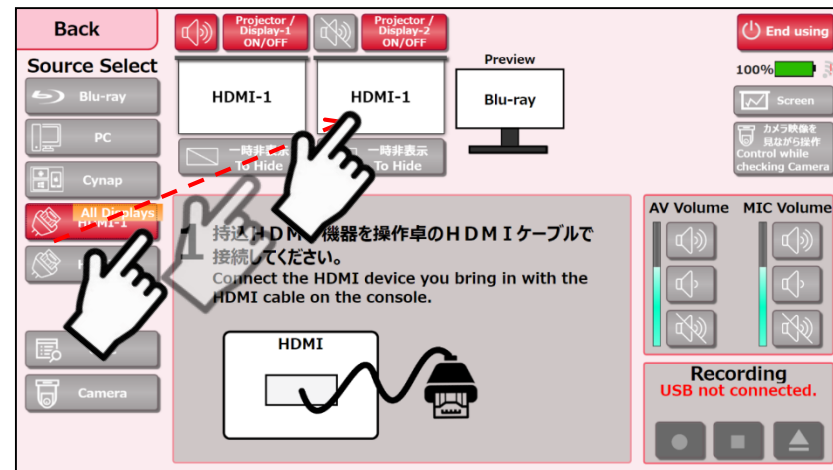
- ①表示したい映像を映像選択ボタンから選択します。
- ②出力先にタッチします。

映像選択  
ボタン



## 選択方法-2

表示したい映像を映像選択ボタンから出力先にドラック&ドロップします。



# 12001教室 タッチパネル操作 映像選択一斉表示方法

映像選択後に一斉表示をタッチすると、全ての出力先の選択映像が切り替わります。

**Back**

**Source Select**

- Blu-ray
- PC
- Cynap
- All Displays**
- OHC
- Camera

**Projector / Display-1 ON/OFF**

**Projector / Display-2 ON/OFF**

**Preview**

HDMI-1

HDMI-1

Blu-ray

一時非表示 To Hide

一時非表示 To Hide

**End using**

100%

Screen

カメラ映像を見ながら操作 Control while checking Camera

**AV Volume** **MIC Volume**

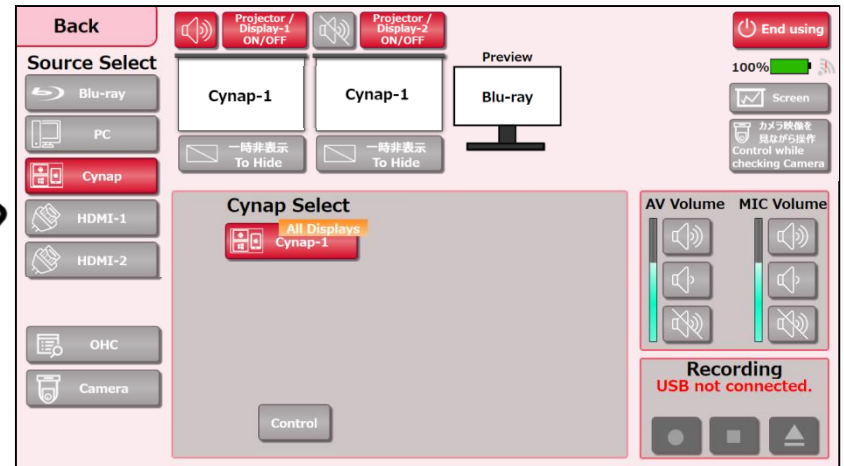
**Recording**  
USB not connected.

**1** 持込HDMI機器を操作卓のHDMIケーブルで接続してください。  
Connect the HDMI device you bring in with the HDMI cable on the console.

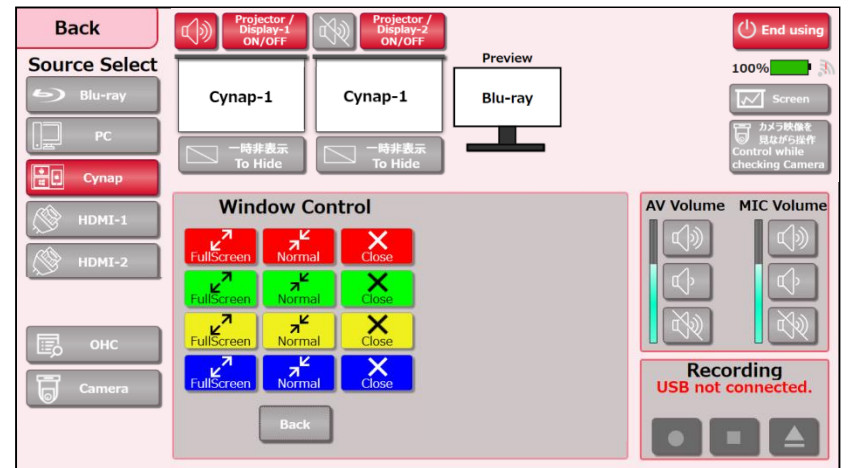
HDMI

# 12001教室 タッチパネル操作 メイン画面Cynap選択

Cynapを選択すると、自動的に2台のPJに  
Cynapが表示されます。  
個別で選択することもできます。



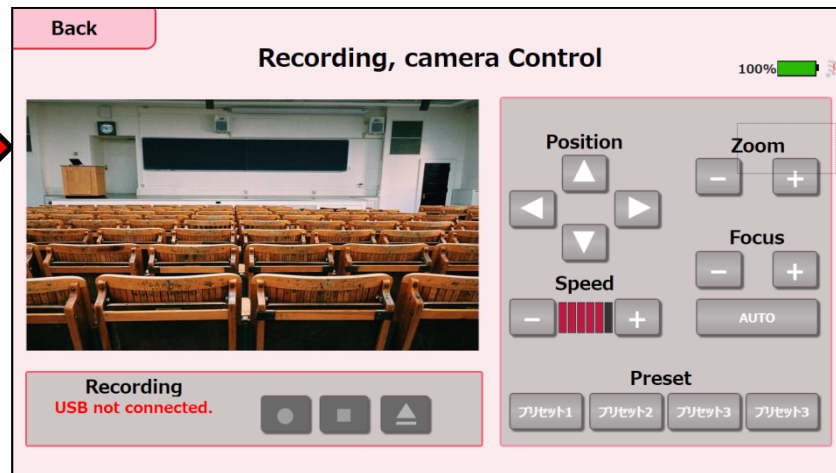
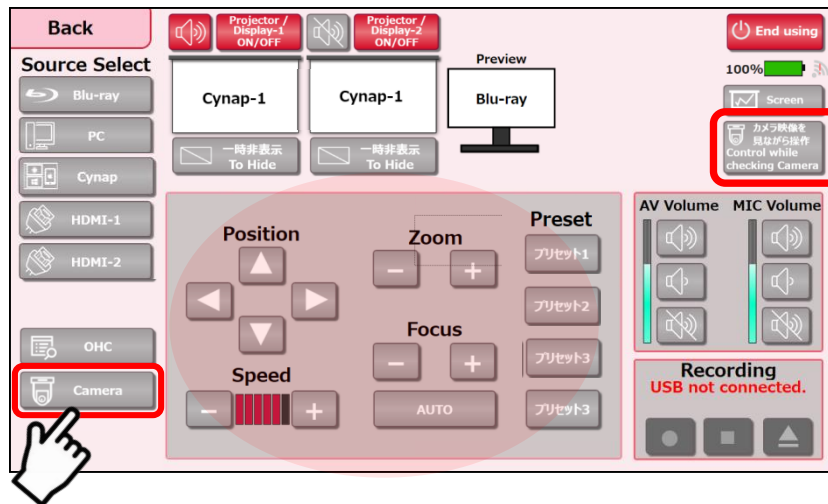
個別操作を押すと、  
個別にWindows操作が可能になります。



# 後方カメラのUSB収録対応教室の利用マニュアル

1) 収録するカメラ映像を調整します。  
【カメラ】ボタンを押すと、中央に操作ボタンが表示され、Position, Zoom, Focus, Speedが可能になります。

2) さらに【カメラ操作を見ながら操作】ボタンを押すと、画面上でカメラ映像を確認しながら調整が可能になります。  
(※プリセットも4種ご用意してあります)



録画された動画ファイルについて  
【ビデオ】

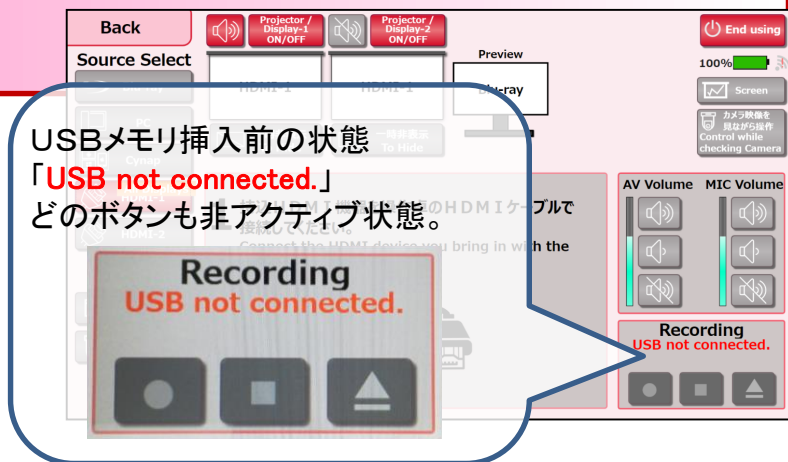
- ・ファイル形式: MP4
- ・フレーム: 1280 × 720
- ・フレーム率: 15フレーム/秒
- ・総ビットレート: 3800kbps(=3.8Mbps)

【オーディオ】

- ・ビットレート: 125kbps

※実際のレコーディング操作は次ページへ

# 後方カメラのUSB収録対応教室の利用マニュアル



① USBメモリ挿入し認識されると「00002H(任意の数字)」の表示になります。「Recボタン」を押して録画開始。



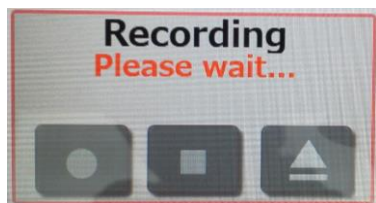
② 録画が開始されると「Recording」の表示になります。「停止ボタン」がアクティブ化。



③ 録画を終了するときには「停止ボタン」を押します。



④ 「Please wait...」の表示の間は、そのまま待ちます。  
\* USBメモリを抜かないでください。



⑤ 「Please wait...」の表示が消え、最初の表示「00002H」に戻ったら、「取り出し」ボタンを押します。



⑥ 「take the usb out of the device」の表示に変わったら、USBメモリを取り出し可能です。

