

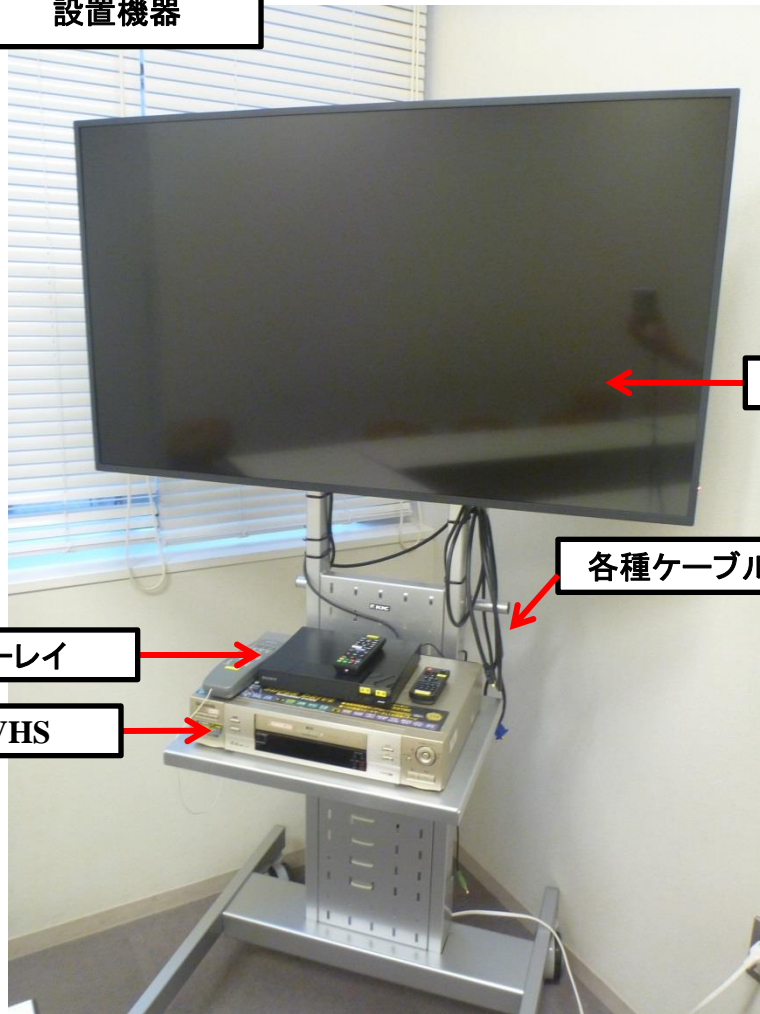
<百年館演習室22,23用>

AV機器操作

簡易マニュアル

教室機器概要

設置機器



液晶ディスプレイ

各種ケーブル

ブルーレイ

VHS

持込PCの使い方

* PCにディスプレイのHDMI・RGB・音声ケーブル等を接続。

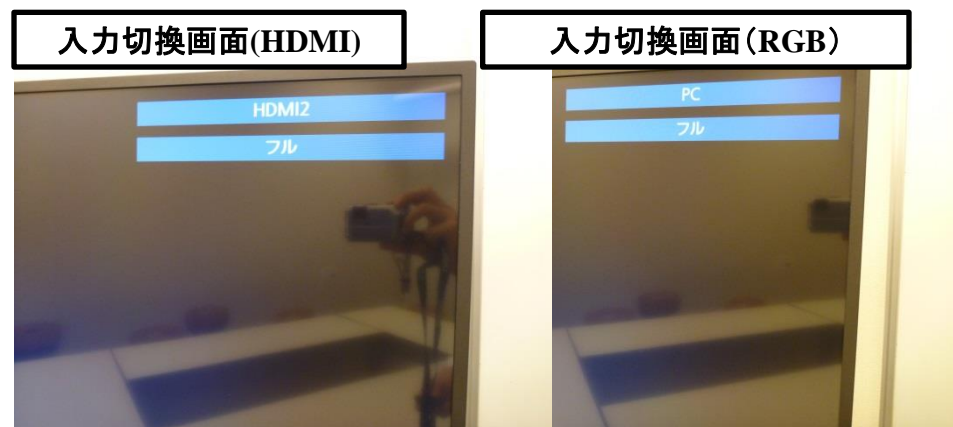
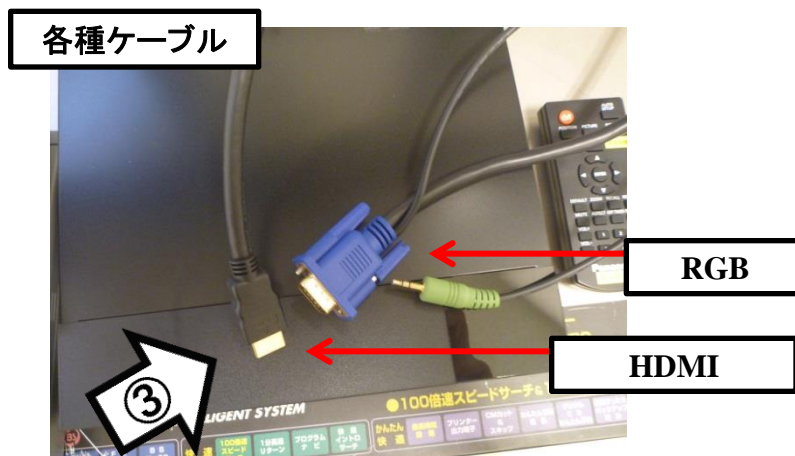
①ディスプレイの電源 ON

②PC本体の電源 ON

③各種ケーブル(HDMI or RGB)を接続
※持込PCに接続したケーブルを
選択してください

④リモコンにて入力切替を「HDMI2 or PC」にする
※PC=RGB

⑤リモコンにて音量調整



使用後はケーブル類を取り外し、ディスプレイの電源 OFF

持込PCのインターネット(有線LAN接続)利用

- ①LANケーブルを持込PCに接続
- ②持込PCを起動
- ③インターネットブラウザを起動後に、
[JASMINE NETWORK LOGIN]画面からJASMINE IDで
認証してログイン後にネットワークの使用が可能になります

教室壁面



持込みPCのインターネット(有線LAN接続)利用

持込みPCをインターネットに接続(有線LAN接続)する場合、ブラウザ起動後、
[JASMINE NETWORK LOGIN]画面(下図)では、JASMINE IDで認証してください。

[JASMINE NETWORK LOGIN]画面から、「ユーザー名」と「パスワード」を入力しログイン



ユーザー名 「JASMINE ID」を入力

●●●●●●●● 「パスワード」を入力

再生用BD(CD・DVD再生可)デッキの使い方

- ①ディスプレイの電源 ON
- ②リモコンにて入力切換を「HDMI1」にする
- ③開閉ボタン ON
(BD/DVD/CD各種メディア挿入)
- ④リモコン操作
- ⑤リモコンにて音量調整

ディスプレイリモコン



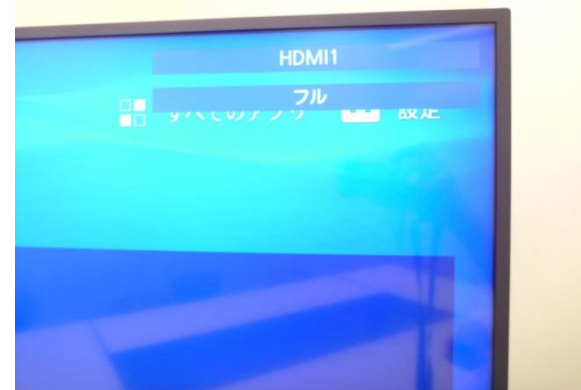
ブルーレイプレイヤー



BDリモコン



入力切換画面



使用後はディスクをデッキから取り出し、ディスプレイ・プレイヤーの電源 OFF

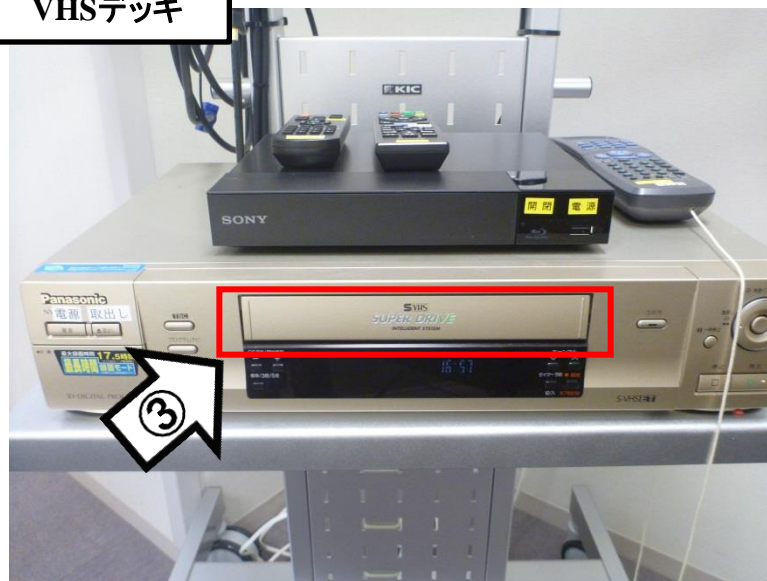
VHSデッキの使い方

- ①ディスプレイの電源 ON
- ②リモコンにて入力切替を「VIDEO」にする
- ③VHSテープ挿入
- ④リモコン操作
- ⑤リモコンにて音量調整

ディスプレイリモコン



VHSデッキ



入力切替画面



VHSリモコン

演22

演23



使用後はテープをデッキから取り出し、ディスプレイ・VHSデッキの電源 OFF