

操作パネルの使用法(百年館209教室)

プロジェクター電源 プロジェクターの点灯 [ON/OFF] スイッチ
設置のスクリーンと連動し自動で降下します

①主電源: 全ての機器のON/OFF

スクリーン: スクリーンの昇降スイッチ



機器切替 : プロジェクタに投影する機器を選択

[設定 PC] 設定PCの選択

[ブルーレイ] ブルーレイプレーヤーを選択

[外部HDMI] 持込PC等外部HDMI接続を選択

[書画] 机上の書画カメラを選択

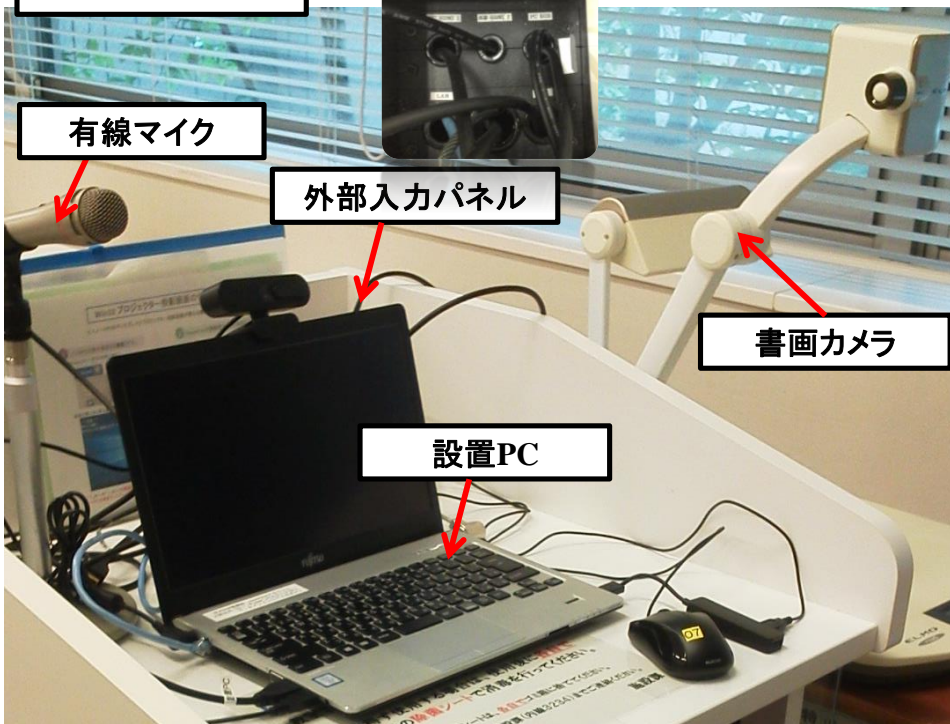
[外部PC (RGB)] 外部RGB端子接続 の選択 (PC等)

[VHS] VHSビデオの選択

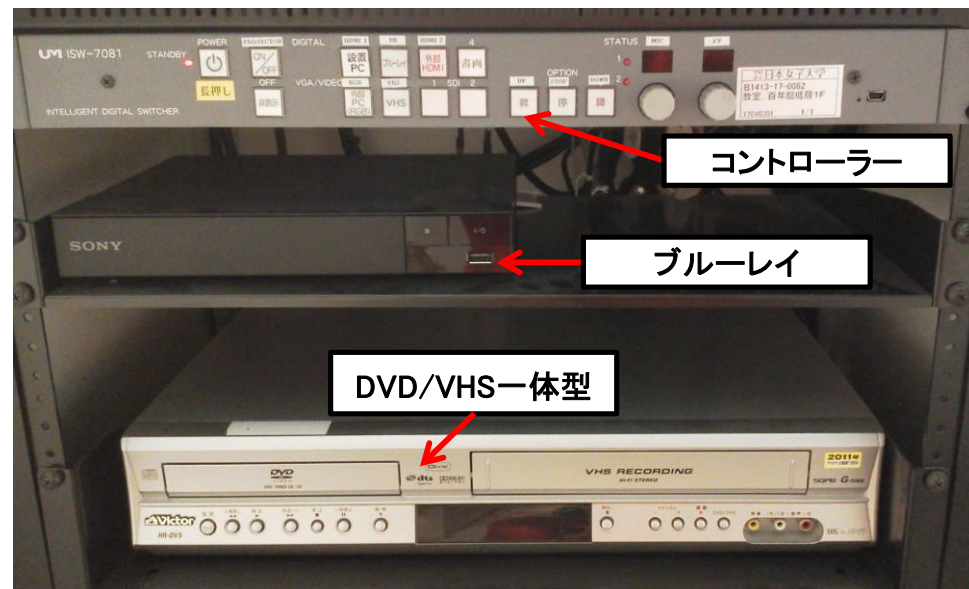
マイク音量: 有線マイク・ワイヤレスマイクからの拡声音量調整ノブ
AV音量 : 機器切替で選択された機器の音量調整ノブ

百209 機器概要

卓上機器



卓内機器



マイクの使い方

①「主電源」※長押し

ON



②各種マイクスイッチ

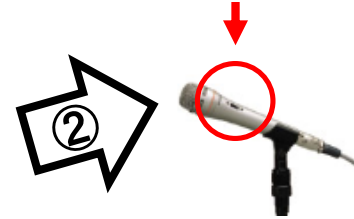
ON

有線マイク

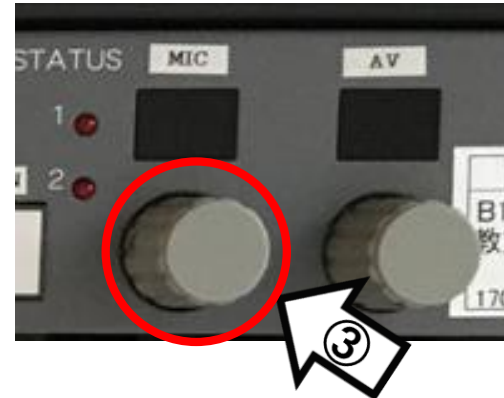
有線ハンドマイクスイッチ

ON

有線マイクスイッチ



③マイク音量調整



使用後は主電源スイッチ OFF

持込PCの使い方

* PCに操作卓上のHDMI・RGB・音声ケーブル等を接続。

①「主電源」※長押し ON

②「プロジェクター電源」 ON

※スクリーンは自動で降ります

③PC本体の電源 ON

④各種ケーブル(外部HDMI)or外部PC(RGB)を接続

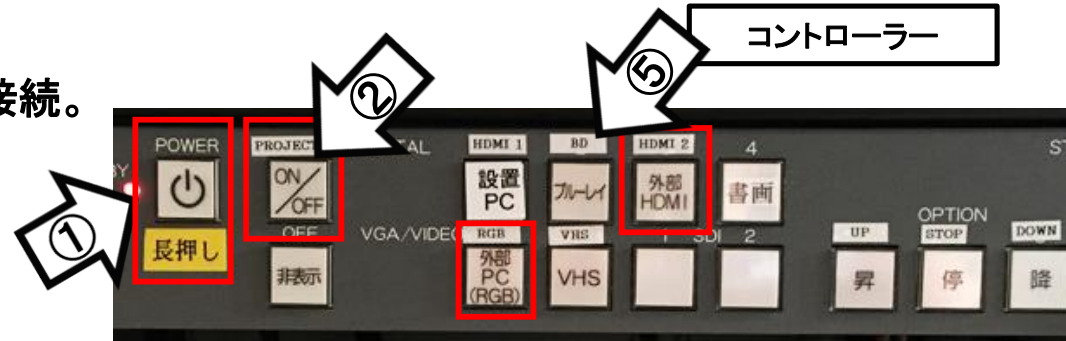
※HDMI1は、設置PCに接続済み

⑤コントローラー内、【映像選択】の

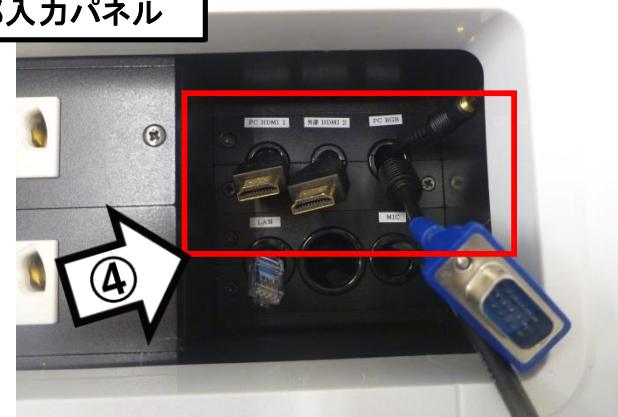
「外部HDMI」or「外部PC(RGB)」 ON

※持込PCに接続したケーブルを選択してください

⑥AV音量調整



外部入力パネル



コントローラー



使用後はケーブル類を取り外し、「主電源」 OFF※長押し

持込PCのインターネット(有線LAN接続)利用

①LANケーブルを持込PCに接続 ※設置PCに接続中。ご利用後は元に戻してください。

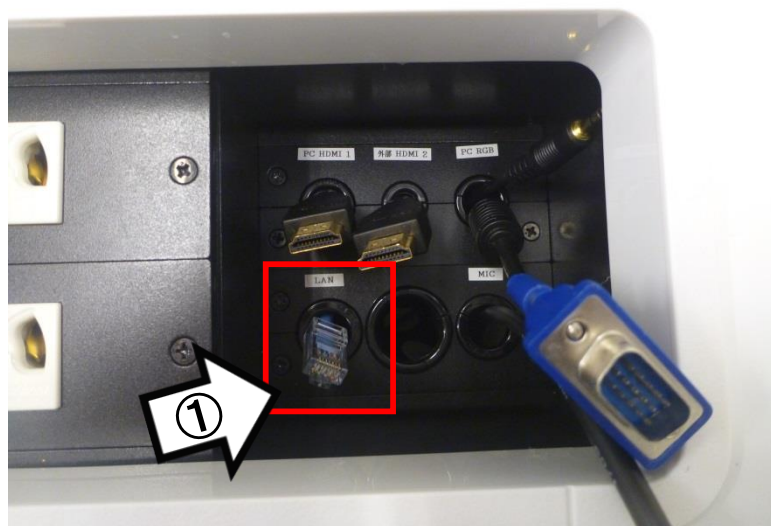
②持込PCを起動

③インターネットブラウザを起動後に、

[JASMINE NETWORK LOGIN]画面からJASMINE IDで

認証してログイン後にネットワークの使用が可能になります

外部接続ケーブル



持込みPCのインターネット(有線LAN接続)利用

持込み PC をインターネットに接続(有線 LAN 接続)する場合、ブラウザ起動後、
[JASMINE NETWORK LOGIN]画面(下図)では、JASMINE ID で認証してください。

[JASMINE NETWORK LOGIN]画面から、「ユーザー名」と「パスワード」を入力しログイン



ユーザー名 「JASMINE ID」を入力

●●●●●●●● 「パスワード」を入力

再生用BD (CD・DVD再生可) デッキの使い方

①「主電源」※長押し

②「プロジェクター電源」

※スクリーンは自動で降ります

③開閉ボタン

(BD/DVD/CD各種メディア挿入)

④操作パネル内、【映像選択】の「ブルーレイ」 ON

⑤リモコン操作

※リモコンは引出に格納しています

⑥AV音量調整

BDリモコン

※教室により機器が異なります。



コントローラー

ON

ON

ON

ON

ブルーレイプレイヤー
※教室により機器が異なります。



コントローラー



使用後はディスクをデッキから取り出し、「主電源」 OFF※長押し

VHSデッキの使い方

①「主電源」※長押し

②「プロジェクター電源」

※スクリーンは自動で降ります

③テープ挿入

④操作パネル内、【映像選択】の「VHS」

ON

⑤リモコンにて操作

⑥AV音量調整

VHSリモコン

※教室により機器が異なります。

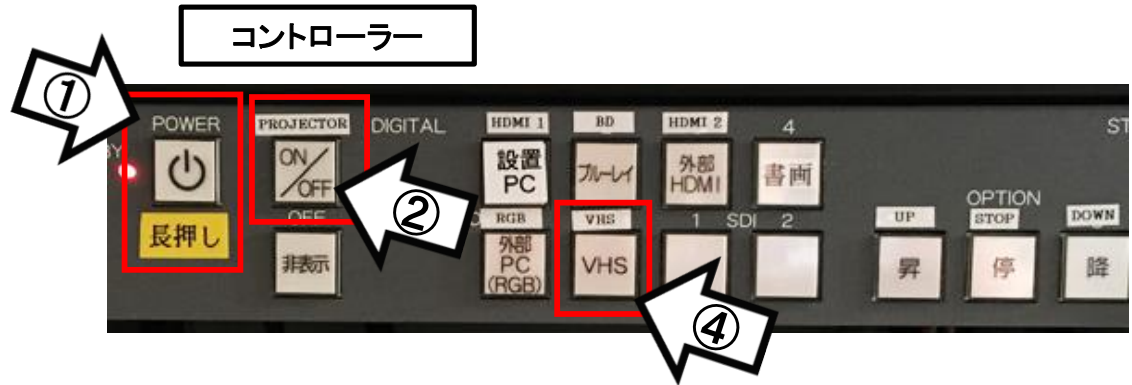


コントローラー

ON

ON

ON



VHSデッキ

※教室により機器が異なります。



コントローラー



使用後はテープをデッキから取り出し、「主電源」 OFF※長押し