

5女子大学共同教職大学院 運営モデルの構築

—戦略的の大学連携支援事業—



大妻女子大学



実践女子大学



昭和女子大学



東京家政大学



日本女子大学

発表者： 日本女子大学
常務理事 若林 元

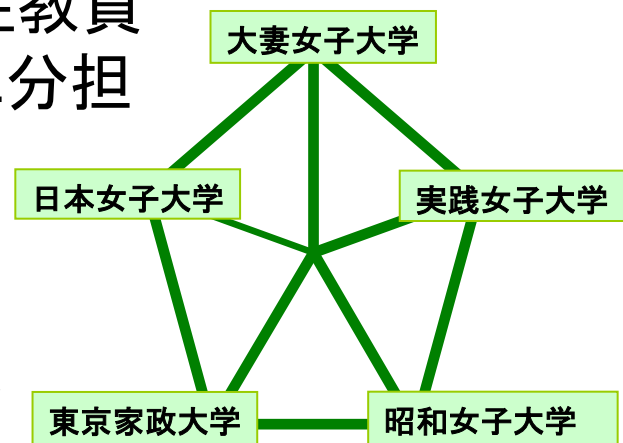
本取組の目的

- ◆5女子大学の連携による学校経営の中核を担う女性教員の養成
- ◆女性のエンパワーメントに関する高度な研究実績を活かした教育研究の実現
- ◆「共同教育課程」により共同教職大学院を設置し、教育・運営等のモデル構築を図る

共同教職大学院研究科の設置

◆5女子大学共同カリキュラムの開講

- 各大学の特性と専門性を活かした、女性教員に特化した授業科目を5女子大学平等に分担
- 遠隔授業システムの導入、主要科目の複数大学での開講等により学生が通学しやすい大学で受講可能なよう時間割を編成

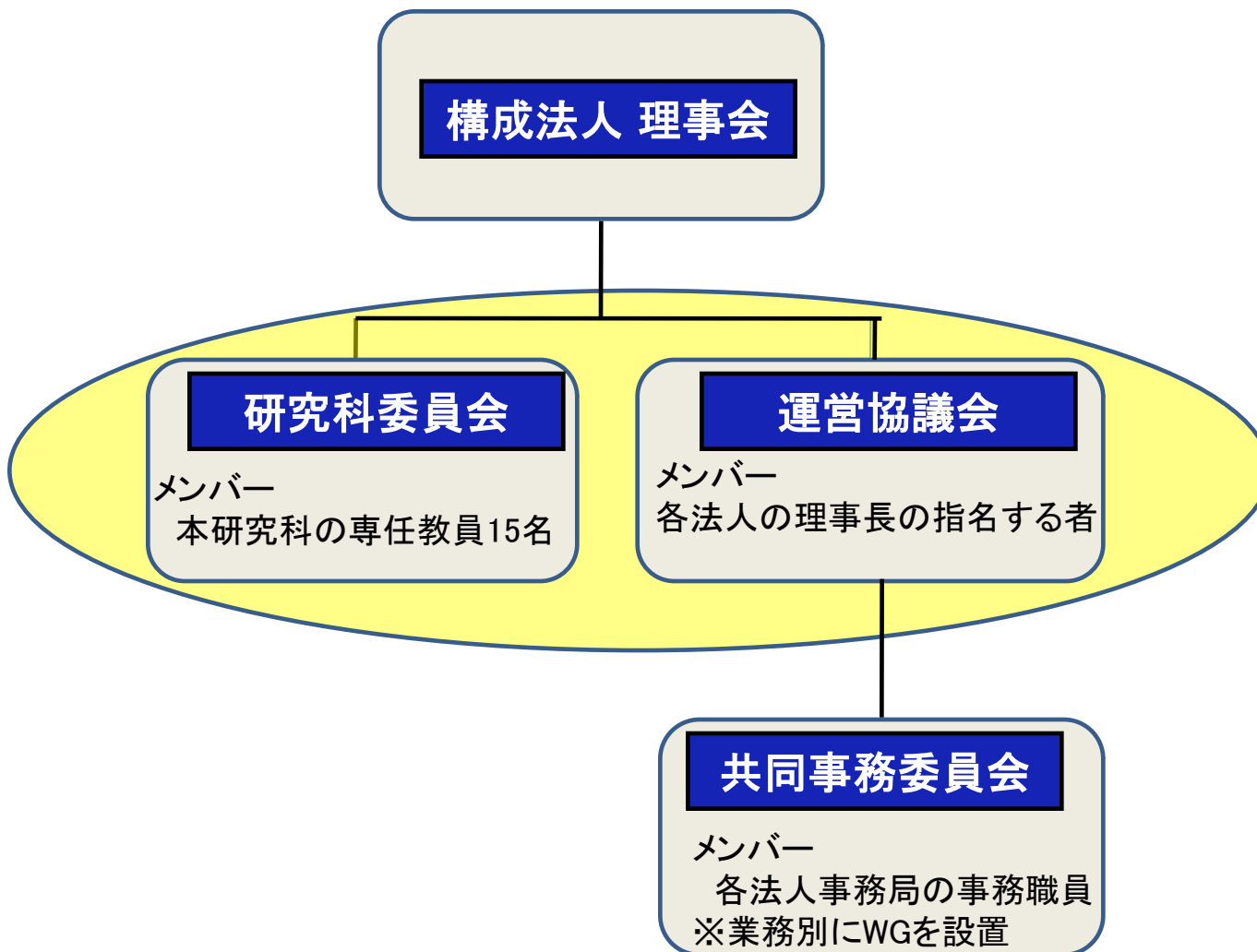


◆5女子大学連名の学位授与

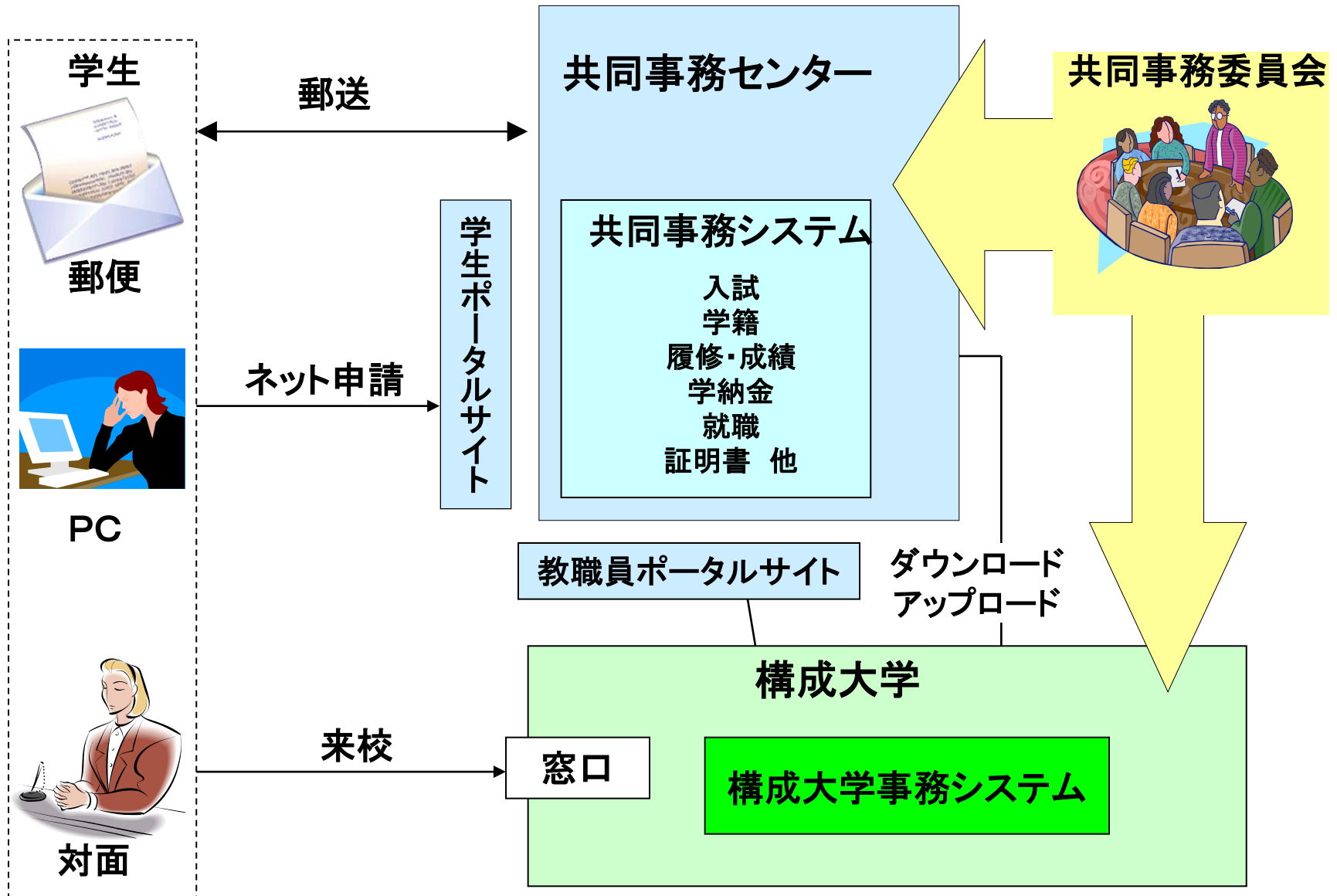


◆連携によるFD体制作り

共同教職大学院の協議の場の整備



共同事務センターの設置



本取組が社会に与える効果

- ◆ 学校現場においてリーダーとなり得る、女性中核教員の輩出
- ◆ 大学間のネットワーク構築による教職分野以外への拡大
- ◆ 「共同教育課程」の効率的な事務処理モデル構築